

Luís Ângelo Vieira Fernandes

**DIA-A-DIA COM O PASSADO**  
**Cronologia da História de Lousada**  
**para a valorização do Fundo Local da biblioteca pública**

**ANEXO 2**

REFERÊNCIAS BIBLIOGRÁFICAS PARA  
UM FUNDO LOCAL DAS FREGUESIAS DE LOUSADA

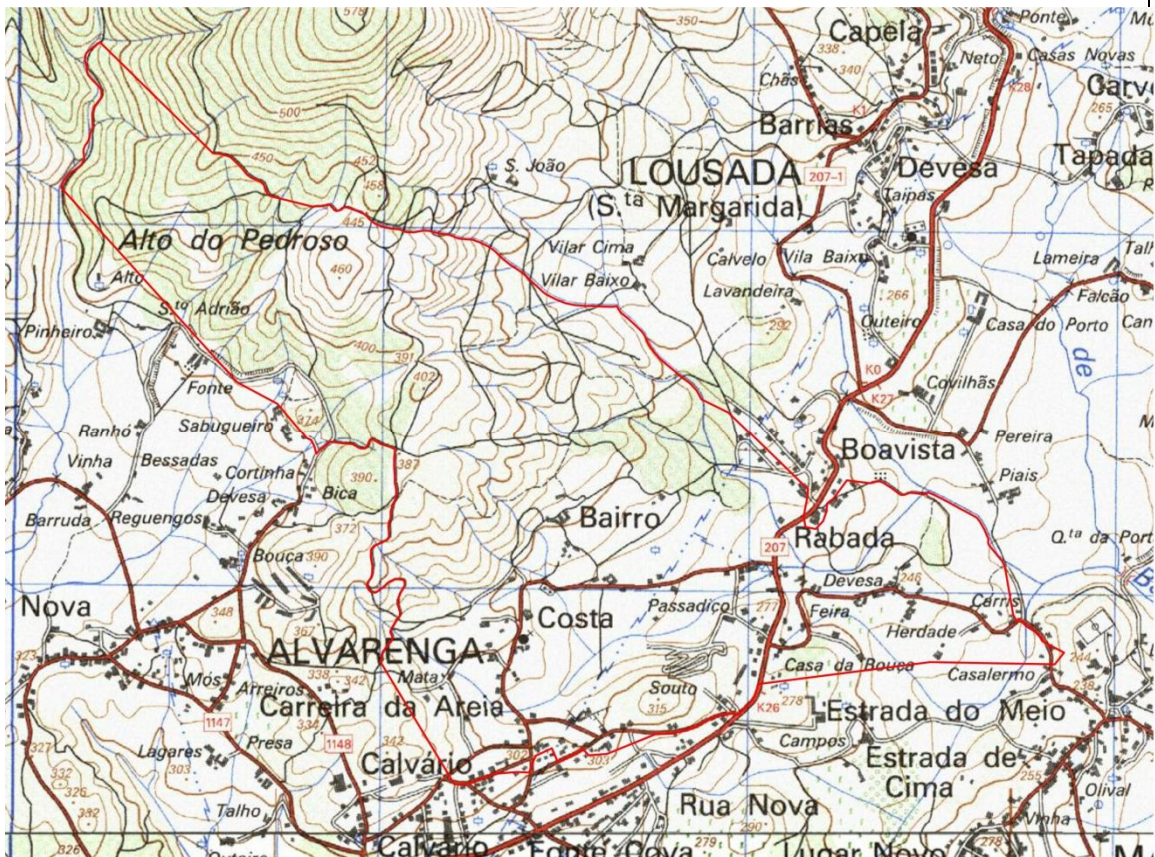


Departamento de Educação e Património

## Índice

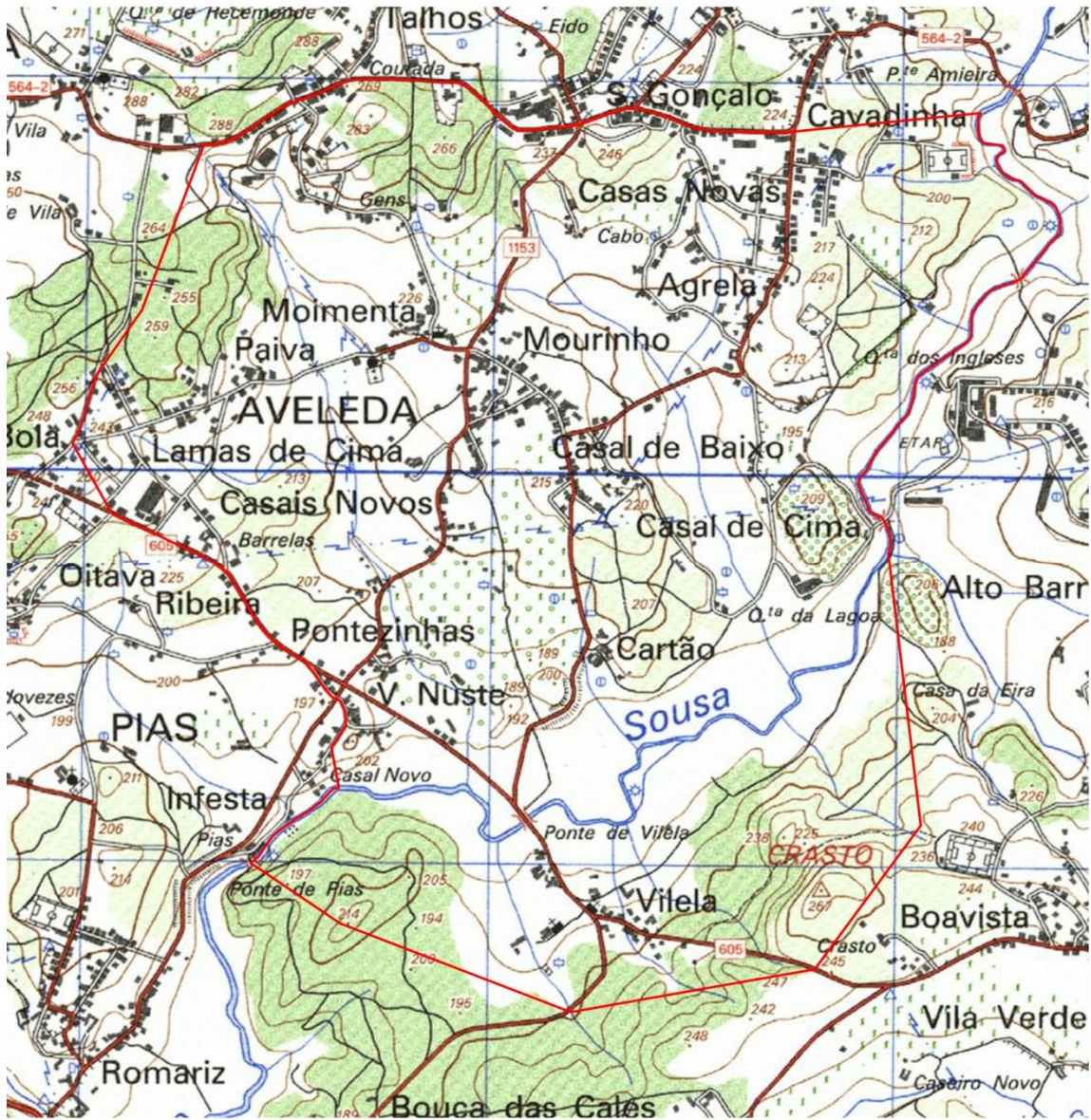
Alvarenga.....	3
Aveleda.....	5
Barrosas (Santo Estêvão).....	8
Boim .....	10
Caíde de Rei.....	13
Casais.....	16
Cernadelo .....	19
Covas .....	22
Cristelos.....	25
Figueiras .....	28
Lodares .....	30
Lousada (Santa Margarida).....	33
Lousada (São Miguel) .....	35
Lustosa.....	37
Macieira.....	39
Meinedo .....	42
Nespereira .....	46
Nevogilde.....	49
Nogueira .....	52
Ordem .....	55
Pias .....	57
Silvares.....	60
Sousela .....	63
Torno .....	66
Vilar do Torno e Alentém .....	69

# Alvarenga



- BORREGO, J. (2007). *Mordomia-Mor da Casa Real. Fotos e Ofícios. 1755-1910. Vol. 1. S/local: Tribuna da História.*
- CAPELA, J., MATOS, H. e BORRALHEIRO, R. (2009). *As freguesias do distrito do Porto nas Memórias Paroquiais de 1758. Memórias, história e património.* [S/local, s/ editora].
- Cartório Paroquial de Alvarenga.
- COELHO, M. (1988). *O Mosteiro de Arouca. Do século X ao século XIII.* Arouca: Câmara Municipal de Arouca – Irmandade da Rainha Santa Mafalda.
- FREITAS, E. e outros (1981). *Carvalhos de Basto: A descendência de Martim Pires Carvalho, Cavaleiro de Basto.* Vol. 3. Porto: ed. dos autores.
- GOMES, P. (coord.) (1996). *Lousada: terra prendada (3ª ed.).* Paços de Ferreira: Anégia.
- LOPES, E. (2004). *Lousada e as suas freguesias na Idade Média.* Lousada: Câmara Municipal de Lousada.
- MEIRELES, A. (1942). *Memórias do Mosteiro de Pombeiro, escritas por Frei António da Assunção Meireles, publicadas e prefaciadas pelo académico titular fundador António Baião.* Lisboa: Academia Portuguesa de História.
- MOURA, A. (2009). *Lousada antiga: das origens à primeira República. 2ª parte: das freguesias.* Lousada: ed. do autor.
- NUNES, M., SOUSA, L. E GONÇALVES, C. (2008). *Carta arqueológica do concelho de Lousada.* Lousada: Câmara Municipal de Lousada.
- SILVA, I. E MONTEIRO, I. (2008). *Lousada: percurso de memória.* Paredes: Câmara Municipal de Lousada – Reviver Editora.
- SILVA, J. (1997). *As capelas públicas de Lousada.* Tese de Seminário em Património Artístico. 2º Vol.. Porto: Universidade Portucalense.
- SILVA, J. C. R. (2007). *A casa nobre no concelho de Lousada.* Dissertação de Mestrado em História de Arte em Portugal. Vol.s 1 e 3. Porto: Faculdade de Letras da Universidade do Porto.
- VENTURA, L. e OLIVEIRA, A. (2006). *Chancelaria de D. Afonso III. Livro 1. Vol. 1.* Coimbra: Imprensa da Universidade de Coimbra.
- VENTURA, L. e OLIVEIRA, A. (2006). *Chancelaria de D. Afonso III. Livro 1. Vol. 2.* Coimbra: Imprensa da Universidade de Coimbra.

# Aveleda



CAPELA, J., MATOS, H. e BORRALHEIRO, R. (2009). *As freguesias do distrito do Porto nas Memórias Paroquiais de 1758. Memórias, história e património*. [S/local, s/ editora].

Cartório Paroquial de Aveleda.

DIAS, J. (org.) (1998). *Chancelarias Portuguesas: D. Duarte. Vol. I. Tomo 2*. Lisboa: Centro de Estudos Históricos da Universidade Nova de Lisboa.

FREITAS, E. e outros (1980). *Carvalhos de Basto: A descendência de Martim Pires Carvalho, Cavaleiro de Basto*. Vol. 2. Porto: ed. dos autores.

FREITAS, E. e outros (1998). *Carvalhos de Basto: A descendência de Martim Pires Carvalho, Cavaleiro de Basto*. Vol. 9. Porto: ed. dos autores.

GOMES, P. (coord.) (1996). *Lousada: terra prendada* (3ª ed.). Paços de Ferreira: Anégia.

LOPES, E. (2004). *Lousada e as suas freguesias na Idade Média*. Lousada: Câmara Municipal de Lousada.

MAIA, F. (1991). *O Mosteiro de Bustelo. Propriedade e produção agrícola no Antigo Regime (1638-1670 e 1710-1821)*. Porto: Universidade Portucalense.

MEIRELES, A. (2007). *Memórias do Mosteiro de S. Miguel de Bustelo. Introdução, fixação do texto e índice: Fr. Geraldo J. A. Coelho Dias, monge beneditino de Singeverga*. Penafiel: Museu Municipal de Penafiel

MIGUÉIS, C. (2003). *Presidentes da Câmara Municipal de Lousada: Desde 1838 até 1900*. Lousada: Câmara Municipal de Lousada.

MOREIRA, D. (1974). *Freguesias da diocese do Porto – elementos onomásticos altimedievais – II Parte – Inventariação Onomástica*. Fascículo A. Porto: s/ editora.

MOURA, A. S. (2009). *Lousada antiga: das origens à primeira República. 2ª parte: das freguesias*. Lousada: ed. do autor.

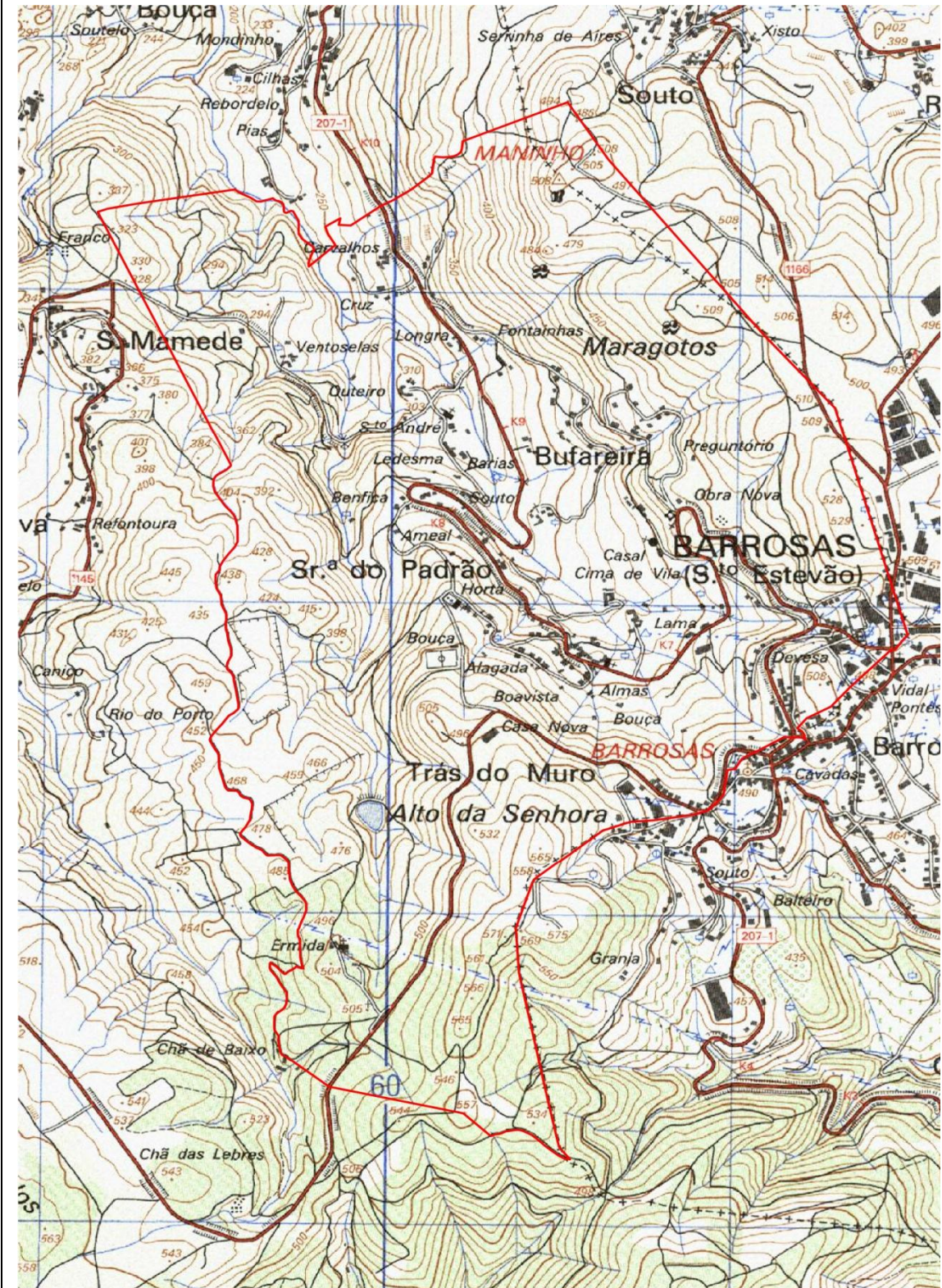
NÓBREGA, A V.-O. (1959). *Pedras de armas do concelho de Lousada*. Porto: Junta de Província do Douro Litoral.

NÓBREGA, A. V.-O. (1999). *A heráldica de família no concelho de Lousada. Aditamento a pedras de armas do concelho de Lousada" (1959)*. Lousada: Câmara Municipal de Lousada.

NUNES, M., SOUSA, L. E GONÇALVES, C. (2008). *Carta arqueológica do concelho de Lousada*. Lousada: Câmara Municipal de Lousada.

- OLIVEIRA, R. (2003). *Portões e fontes do concelho de Lousada*. Lousada: Câmara Municipal de Lousada.
- RIBEIRO, L. (coord.) (1999). *Século XX em Lousada: 100 factos e personalidades*. Lousada: Câmara Municipal de Lousada – Pelouro do Património Cultural.
- SILVA, F. (2001). *Cartulário de D. Maior Martins, Séc. XIII*. Arouca: Associação da Defesa do Património Arouquense.
- SILVA, I. E MONTEIRO, I. (2008). *Lousada: percurso de memória*. Paredes: Câmara Municipal de Lousada – Reviver Editora.
- SILVA, J. (1997). *As Capelas Públicas de Lousada*. Tese de Seminário em Património Artístico. 2º Vol.. Porto: Universidade Portucalense.
- SILVA, J. C. R. (2007). *A casa nobre no concelho de Lousada*. Dissertação de Mestrado em História de Arte em Portugal. Vol.s 1, 2 e 3. Porto: Faculdade de Letras da Universidade do Porto.

# Barrosas (Santo Estêvão)



CAPELA, J., MATOS, H. e BORRALHEIRO, R. (2009). *As freguesias do distrito do Porto nas Memórias paroquiais de 1758. Memórias, história e património.* [S/local, s/ editora].

Cartório Paroquial de Barrosas (Santo Estêvão).

FREITAS, E. e outros (1985). *Carvalhos de Basto: A descendência de Martim Pires Carvalho, Cavaleiro de Basto.* Vol. 5. Porto: ed. dos autores.

FREITAS, E. e outros (1994). *Carvalhos de Basto: A descendência de Martim Pires Carvalho, Cavaleiro de Basto.* Vol. 8. Porto: ed. dos autores.

GOMES, P. Coord. (1996). *Lousada: terra prendada* (3ª ed.). Paços de Ferreira: Anégia.

LOPES, E. (2004). *Lousada e as suas freguesias na Idade Média.* Lousada: Câmara Municipal de Lousada.

MACHADO, P. (2007). *Livro da Obra "Casa de Santo Estêvão" – Barrosas – Lousada.* S/ local: ed. do autor.

MOURA, A. S. (2009). *Lousada antiga: das origens à primeira República. 2ª parte: das freguesias.* Lousada: ed. do autor.

NÓBREGA, A. V.-O. (1959). *Pedras de armas do concelho de Lousada.* Porto: Junta de Província do Douro Litoral.

NÓBREGA, A. V.-O. (1999). *A heráldica de família no concelho de Lousada. Aditamento a pedras de armas do concelho de Lousada" (1959).* Lousada: Câmara Municipal de Lousada.

NUNES, M., SOUSA, L. E GONÇALVES, C. (2008). *Carta arqueológica do concelho de Lousada.* Lousada: Câmara Municipal de Lousada.

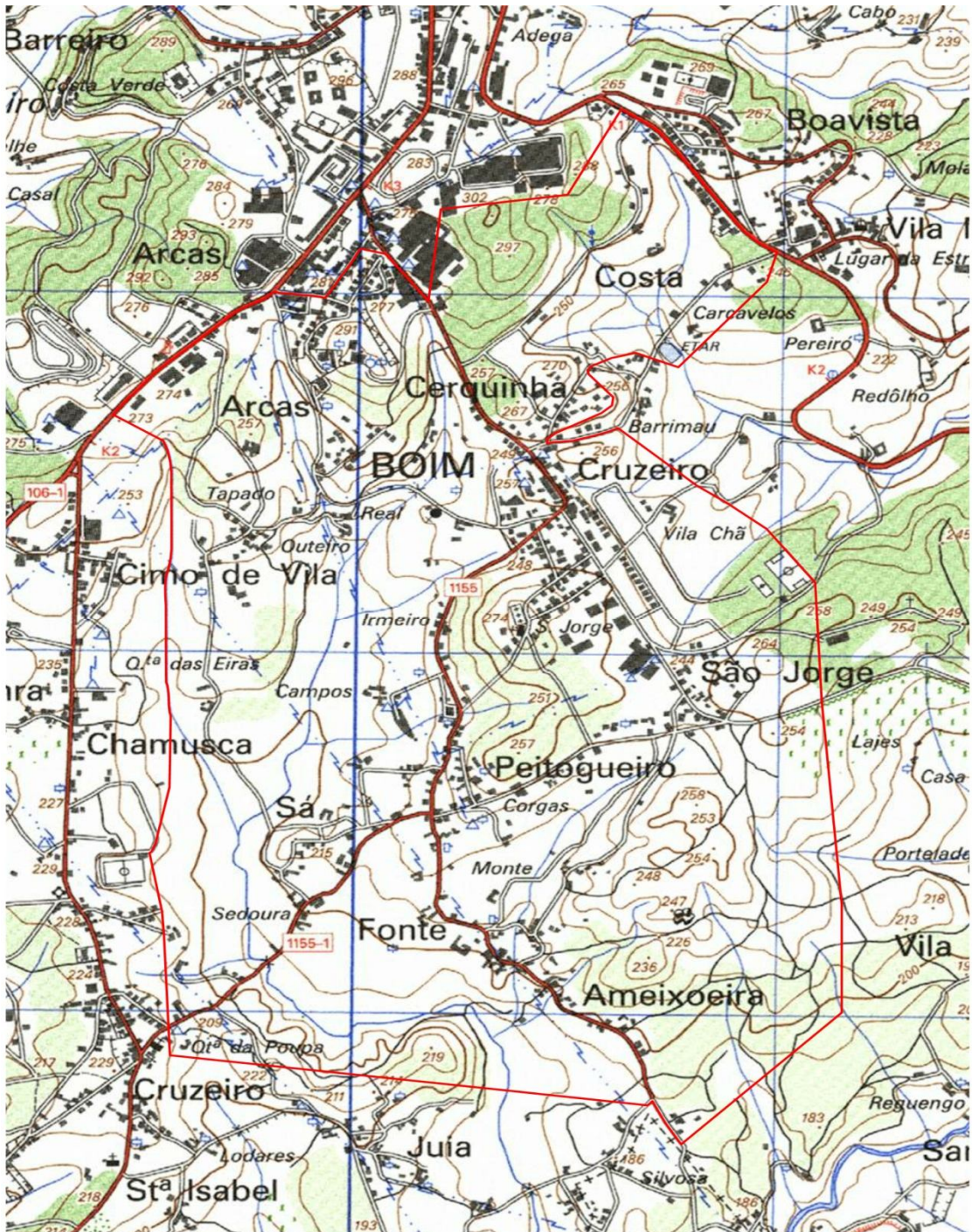
OLIVEIRA, R. (2003). *Portões e fontes do concelho de Lousada.* Lousada: Câmara Municipal de Lousada.

SILVA, I. E MONTEIRO, I. (2008). *Lousada: percurso de memória.* Paredes: Câmara Municipal de Lousada – Reviver Editora.

SILVA, J. (1997). *As Capelas Públicas de Lousada.* Tese de Seminário em Património Artístico. 2º Vol.. Porto: Universidade Portucalense.

SILVA, J. C. R. (2007). *A casa nobre no concelho de Lousada.* Dissertação de Mestrado em História de Arte em Portugal. Vol.s 1, 2 e 3. Porto: Faculdade de Letras da Universidade do Porto.

# Boim



BROCHADO, A. (1999). *D. António Augusto de Castro Meireles, Filho Ilustre de Lousada*. Lousada: Câmara Municipal de Lousada.

CAPELA, J., MATOS, H. e BORRALHEIRO, R. (2009). *As freguesias do distrito do Porto nas Memórias Paroquiais de 1758. Memórias, história e património*. [S/local, s/ editora].

Cartório Paroquial de Boim.

COORDENAÇÃO CONCELHIA DA DIRECÇÃO GERAL DA EXTENSÃO EDUCATIVA (1989). *Lousada: Subsídios para a sua monografia*. Lousada: ed. de autor.

FREITAS, E. e outros (1998). *Carvalhos de Basto: A descendência de Martim Pires Carvalho, Cavaleiro de Basto*. Vol. 9. Porto: ed. dos autores.

GOMES, P. (coord.) (1996). *Lousada: terra prendada* (3ª ed.). Paços de Ferreira: Anégia.

LOPES, E. (2004). *Lousada e as suas freguesias na Idade Média*. Lousada: Câmara Municipal de Lousada.

MAIA, F. (1991). *O Mosteiro de Bustelo. Propriedade e produção agrícola no Antigo Regime (1638-1670 e 1710-1821)*. Porto: Universidade Portucalense.

MEIRELES, A. (2007). *Memórias do Mosteiro de S. Miguel de Bustelo. Introdução, fixação do texto e índice: Fr. Geraldo J. A. Coelho Dias, monge beneditino de Singeverga*. Penafiel: Museu Municipal de Penafiel

MOURA, A. (2009). *Lousada antiga: das origens à primeira República. 2ª parte: das freguesias*. Lousada: ed. do autor.

NUNES, M., SOUSA, L. E GONÇALVES, C. (2008). *Carta arqueológica do concelho de Lousada*. Lousada: Câmara Municipal de Lousada.

OLIVEIRA, R. (2003). *Portões e fontes do concelho de Lousada*. Lousada: Câmara Municipal de Lousada.

PIMENTA, A. Org. (1942). *Memórias do Mosteiro de Paço de Sousa. Índice dos documentos de Arquivo*. Lisboa: Academia Portuguesa de História.

SILVA, I. E MONTEIRO, I. (2008). *Lousada: percurso de memória*. Paredes: Câmara Municipal de Lousada – Reviver Editora.

SILVA, J. (1997). *As Capelas Públicas de Lousada*. Tese de Seminário em Património Artístico. 2º Vol.. Porto: Universidade Portucalense.

SILVA, J. C. R. (2007). *A casa nobre no concelho de Lousada*. Dissertação de Mestrado em História de Arte em Portugal. Vol.s 1, 2 e 3. Porto: Faculdade de Letras da Universidade do Porto.

# Caíde de Rei



CAPELA, J., MATOS, H. e BORRALHEIRO, R. (2009). *As freguesias do distrito do Porto nas Memórias paroquiais de 1758. Memórias, história e património*. [S/local, s/ editora].

Cartório Paroquial de Caíde de Rei.

COORDENAÇÃO CONCELHIA DA DIRECÇÃO GERAL DA EXTENSÃO EDUCATIVA  
(1989). *Lousada: Subsídios para a sua monografia*. Lousada: ed. de autor.

CRAESBEECK, F. (1992). *Memórias Ressuscitadas da Província de Entre Douro e Minho no ano de 1726*. Vol. 2. Ponte de Lima: Edições Carvalhos de Basto, Lda.

FREITAS, E. e outros (1980). *Carvalhos de Basto: A descendência de Martim Pires Carvalho, Cavaleiro de Basto*. Vol. 2. Porto: ed. dos autores.

FREITAS, E. e outros (1982). *Carvalhos de Basto: A descendência de Martim Pires Carvalho, Cavaleiro de Basto*. Vol. 4. Porto: ed. dos autores.

FREITAS, E. e outros (1985). *Carvalhos de Basto: A descendência de Martim Pires Carvalho, Cavaleiro de Basto*. Vol. 5. Porto: ed. dos autores.

FREITAS, E. e outros (2003). *Carvalhos de Basto: A descendência de Martim Pires Carvalho, Cavaleiro de Basto*. Vol. 10. Porto: ed. dos autores.

DIAS, J., org. (2006). *Chancelarias Portuguesas: D. João I. Vol. 4. Tomo 1*. Lisboa: Centro de Estudos Históricos da Universidade Nova de Lisboa.

GOMES, P. (coord.) (1996). *Lousada: terra prendada (3ª ed.)*. Paços de Ferreira: Anégia.

LOPES, E. (2004). *Lousada e as suas freguesias na Idade Média*. Lousada: Câmara Municipal de Lousada.

MACHADO, J. (1931). *Últimas gerações de Entre Douro e Minho. Livro 1*. Braga: ed. do autor.

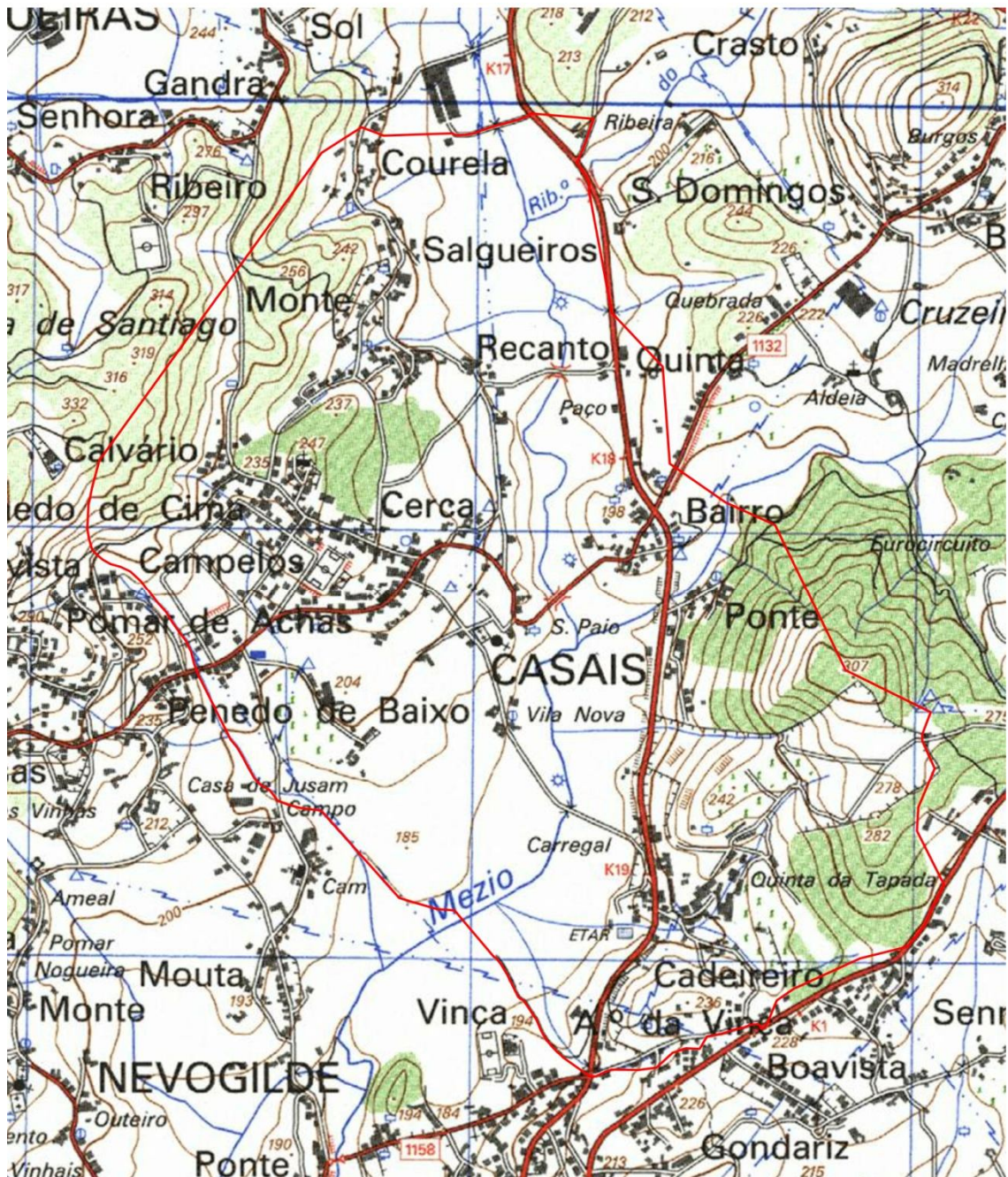
MACHADO, J. (1932). *Últimas gerações de Entre Douro e Minho. Livro 2*. Braga: ed. do autor.

MAIA, F. (1991). *O Mosteiro de Bustelo. Propriedade e produção agrícola no Antigo Regime (1638-1670 e 1710-1821)*. Porto: Universidade Portucalense.

MEIRELES, A. (2001). *Bodas de Ouro sacerdotais: Fotobiografia: Padre Fernando da Cunha Carvalho*. Caíde de Rei: S/ editora.

- MOREIRA, D. (1974). *Freguesias da diocese do Porto – elementos onomásticos alti-medievais – 2ª parte – inventariação onomástica*. Fascículo A. Porto: s/ editora.
- MOURA, A. S. (2009). *Lousada antiga: das origens à primeira República. 1ª parte: do concelho*. Lousada: ed. do autor.
- MOURA, A. (2009). *Lousada antiga: das origens à primeira República. 2ª parte: das freguesias*. Lousada: ed. do autor.
- NÓBREGA, A. V.-O. (1999). *A heráldica de família no concelho de Lousada. Aditamento a pedras de armas do concelho de Lousada” (1959)*. Lousada: Câmara Municipal de Lousada.
- NUNES, M., SOUSA, L. E GONÇALVES, C. (2008). *Carta arqueológica do concelho de Lousada*. Lousada: Câmara Municipal de Lousada.
- OLIVEIRA, R. (2003). *Portões e fontes do concelho de Lousada*. Lousada: Câmara Municipal de Lousada.
- PINTO, J. (2002). *José do Telhado: O Robin dos Bosques português? Vida e aventura*. Volume 1. Lisboa: Plátano
- PINTO, J. (2003). *José do Telhado: O Robin dos Bosques português? Culpado ou inocente*. Volume 2. Lisboa: Plátano.
- RIBEIRO, L. Coord. (1999). *Século XX em Lousada: 100 factos e personalidades*. Lousada: Câmara Municipal de Lousada – Pelouro do Património Cultural.
- SILVA, I. E MONTEIRO, I. (2008). *Lousada: percurso de memória*. Paredes: Câmara Municipal de Lousada – Reviver Editora.
- SILVA, J. (1997). *As Capelas Públicas de Lousada*. Tese de Seminário em Património Artístico. 2º Vol.. Porto: Universidade Portucalense.
- SILVA, J. C. R. (2007). *A casa nobre no concelho de Lousada*. Dissertação de Mestrado em História de Arte em Portugal. Vol.s 1, 2 e 3. Porto: Faculdade de Letras da Universidade do Porto.

# Casais



CÂMARA MUNICIPAL DE LOUSADA (2002). *Colectânea de Autores locais. Tomo 1.* Lousada: Câmara Municipal de Lousada (Pelouro do Património Cultural).

CÂMARA MUNICIPAL DE LOUSADA (2002). *Colectânea de Autores locais. Vol. 2.* Lousada: Câmara Municipal de Lousada (Pelouro do Património Cultural).

CAPELA, J., MATOS, H. e BORRALHEIRO, R. (2009). *As freguesias do distrito do Porto nas Memórias paroquiais de 1758. Memórias, história e património.* [S/local, s/ editora].

CARDOSO, C., MAGALHÃES, P. E MOREIRA, C. (2007). *A Casa do Carregal e a Quinta da Tapada.* Paredes: Reviver.

Cartório Paroquial de Casais.

FREITAS, E. e outros (1980). *Carvalhos de Basto: A descendência de Martim Pires Carvalho, Cavaleiro de Basto.* Vol. 2. Porto: ed. dos autores.

FREITAS, E. e outros (1998). *Carvalhos de Basto: A descendência de Martim Pires Carvalho, Cavaleiro de Basto.* Vol. 9. Porto: ed. dos autores.

GOMES, P. (coord.) (1996). *Lousada: terra prendada (3ª ed.).* Paços de Ferreira: Anégia.

LOPES, E. (2004). *Lousada e as suas freguesias na Idade Média.* Lousada: Câmara Municipal de Lousada.

MIGUÉIS, C. (2003). *Presidentes da Câmara Municipal de Lousada: Desde 1838 até 1900.* Lousada: Câmara Municipal de Lousada.

MOREIRA, D. (1974). *Freguesias da diocese do Porto – elementos onomásticos altimedievais – 2ª parte – inventariação onomástica.* Fascículo A. Porto: s/ editora.

MOURA, A. (2009). *Lousada antiga: das origens à primeira República. 2ª parte: das freguesias.* Lousada: ed. do autor.

NUNES, M., SOUSA, L. E GONÇALVES, C. (2008). *Carta arqueológica do concelho de Lousada.* Lousada: Câmara Municipal de Lousada.

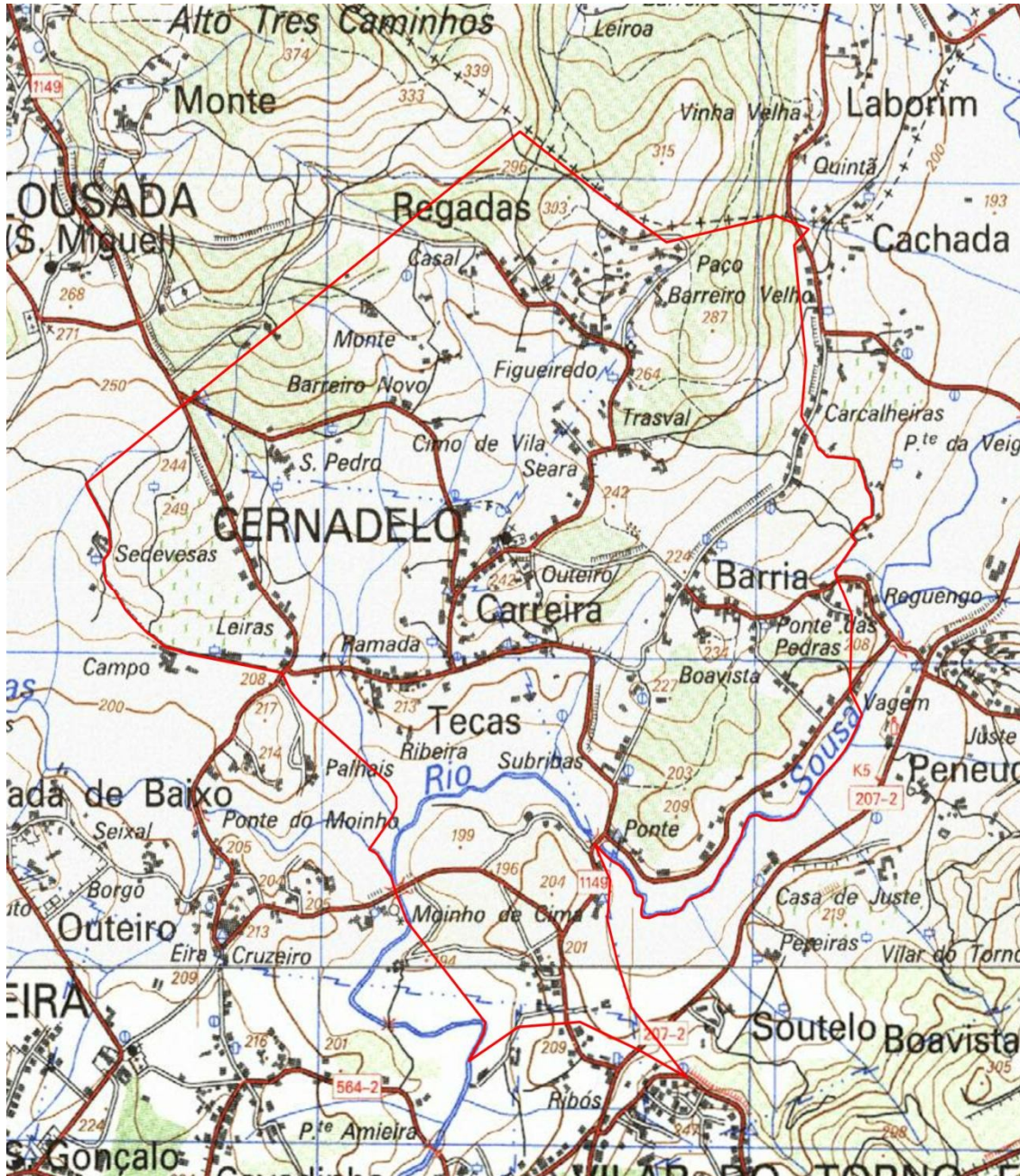
RIBEIRO, L. Coord. (1999). *Século XX em Lousada: 100 factos e personalidades.* Lousada: Câmara Municipal de Lousada – Pelouro do Património Cultural.

SILVA, I. E MONTEIRO, I. (2008). *Lousada: percurso de memória.* Paredes: Câmara Municipal de Lousada – Reviver Editora.

SILVA, J. C. R. (1997). *As Capelas Públicas de Lousada*. Tese de Seminário em Património Artístico. 2º Vol.. Porto: Universidade Portucalense.

SILVA, J. C. R. (2007). *A casa nobre no concelho de Lousada*. Dissertação de Mestrado em História de Arte em Portugal. Vol.s 1, 2 e 3. Porto: Faculdade de Letras da Universidade do Porto.

# Cernadelo



CAPELA, J., MATOS, H. e BORRALHEIRO, R. (2009). *As freguesias do distrito do Porto nas Memórias Paroquiais de 1758. Memórias, história e património.* [S/local, s/ editora].

Cartório Paroquial de Cernadelo.

FREITAS, E. e outros (1981). *Carvalhos de Basto: A descendência de Martim Pires Carvalho, Cavaleiro de Basto.* Vol. 3. Porto: ed. dos autores.

FREITAS, E. e outros (1986). *Carvalhos de Basto: A descendência de Martim Pires Carvalho, Cavaleiro de Basto.* Vol. 6. Porto: ed. dos autores.

FREITAS, E. e outros (1994). *Carvalhos de Basto: A descendência de Martim Pires Carvalho, Cavaleiro de Basto.* Vol. 8. Porto: ed. dos autores.

GOMES, P. (coord.) (1996). *Lousada: terra prendada* (3ª ed.). Paços de Ferreira: Anégia.

LOPES, E. (2004). *Lousada e as suas freguesias na Idade Média.* Lousada: Câmara Municipal de Lousada.

MOREIRA, D. (1974). *Freguesias da diocese do Porto – elementos onomásticos altimedievais.* 1ª Parte: Introdução Histórica Geral. Separata do “Boletim Cultural” da Câmara Municipal do Porto, Vol. XXXIV, Fasc.s 1-2.

MOURA, A. (2009). *Lousada antiga: das origens à primeira República.* 1ª parte: do concelho. Lousada: ed. do autor.

MOURA, A. S. (2009). *Lousada antiga: das origens à primeira República.* 2ª parte: das freguesias. Lousada: ed. do autor.

NÓBREGA, A. V.-O. (1959). *Pedras de armas do concelho de Lousada.* Porto: Junta de Província do Douro Litoral.

NÓBREGA, A. V.-O. (1999). *A heráldica de família no concelho de Lousada. Aditamento a pedras de armas do concelho de Lousada” (1959).* Lousada: Câmara Municipal de Lousada.

NUNES, M., SOUSA, L. E GONÇALVES, C. (2008). *Carta arqueológica do concelho de Lousada.* Lousada: Câmara Municipal de Lousada.

SILVA, I. E MONTEIRO, I. (2008). *Lousada: percurso de memória.* Paredes: Câmara Municipal de Lousada – Reviver Editora.

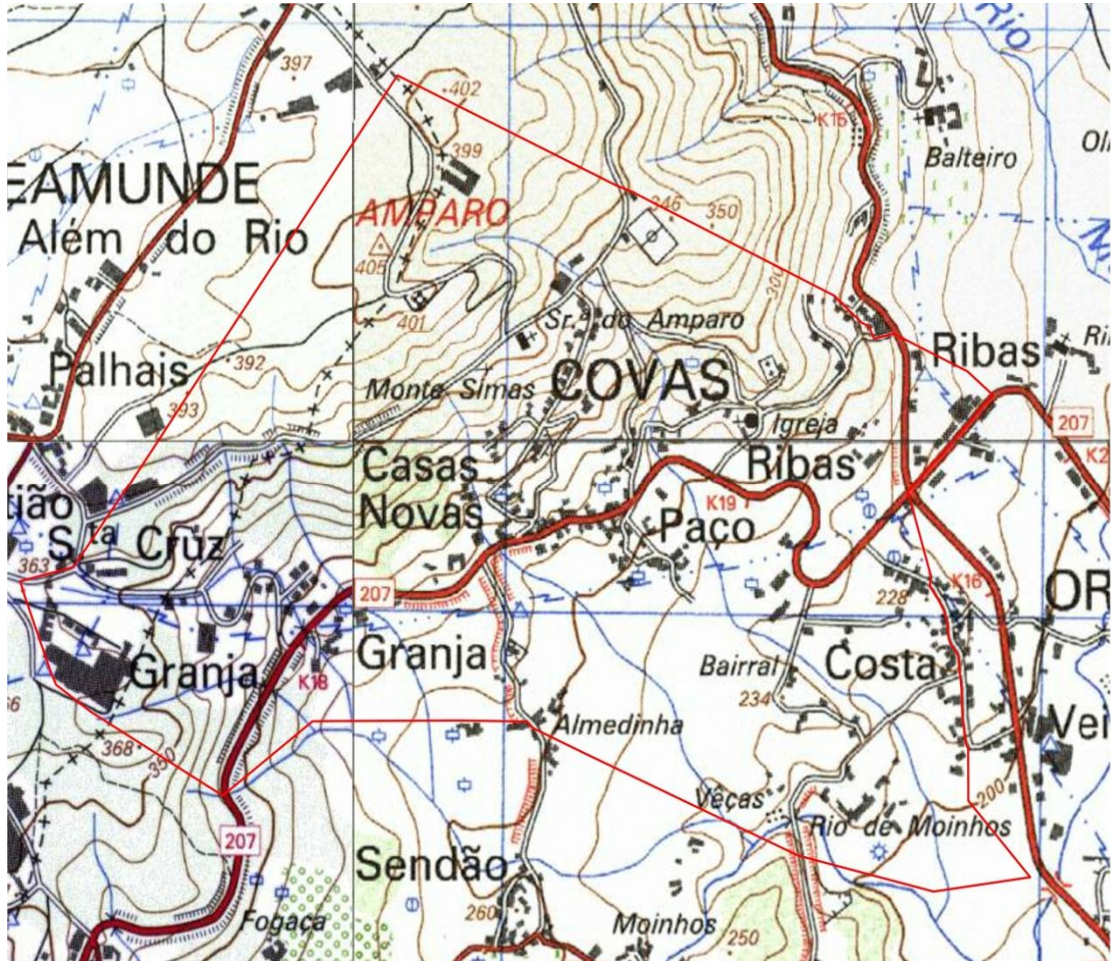
SILVA, J. C. R. (1997). *As capelas públicas de Lousada.* Tese de Seminário em Património Artístico. 2º Vol.. Porto: Universidade Portucalense.

SILVA, J. C. R. (2007). *A casa nobre no concelho de Lousada*. Dissertação de Mestrado em História de Arte em Portugal. Vol.s 1, 2 e 3. Porto: Faculdade de Letras da Universidade do Porto.

VENTURA, L. e OLIVEIRA, A. (2006). *Chancelaria de D. Afonso III. Livro 1. Vol. 1*. Coimbra: Imprensa da Universidade de Coimbra.

VENTURA, L. e OLIVEIRA, A. (2006). *Chancelaria de D. Afonso III. Livro 1. Vol. 2*. Coimbra: Imprensa da Universidade de Coimbra.

# Covas



CÂMARA MUNICIPAL DE LOUSADA (2002). *Colectânea de autores locais. Tomo 1*. Lousada: Câmara Municipal de Lousada (Pelouro do património Cultural).

CAPELA, J., MATOS, H. e BORRALHEIRO, R. (2009). *As freguesias do distrito do Porto nas Memórias paroquiais de 1758. Memórias, história e património*. [S/local, s/ editora].

Cartório Paroquial de Covas.

COORDENAÇÃO CONCELHIA DA DIRECÇÃO GERAL DA EXTENSÃO EDUCATIVA (1989). *Lousada: Subsídios para a sua monografia*. Lousada: ed. de autor.

FERNANDES, L. A. (2007). *Covas: Viagem na História*. Lousada: EB1 de Monte Sines – Covas.

FERREIRA, M. (2001). *Branca Edmée Marques (1899-1986): Uma pioneira na ciência*. In Memórias de Professores Cientistas (Coord. Científica de Ana Simões). Lisboa: Faculdade de Ciências da Universidade de Lisboa.

FREITAS, E. e outros (1998). *Carvalhos de Basto: A descendência de Martim Pires Carvalho, Cavaleiro de Basto*. Vol. 9. Porto: ed. dos autores.

GOMES, P. (coord.) (1996). *Lousada: terra prendada* (3ª ed.). Paços de Ferreira: Anégia.

LOPES, E. T. (2004). *Lousada e as suas freguesias na Idade Média*. Lousada: Câmara Municipal de Lousada.

MARCOS, R. (2008). *A figura insigne do Doutor Marnoco e Souza*. Lousada: Câmara Municipal de Lousada.

MOREIRA, D. (1974). *Freguesias da diocese do Porto – elementos onomásticos alti-medievais – 2ª parte – inventariação onomástica*. Fascículo A. Porto: s/ editora.

MOURA, A. S. (2009). *Lousada antiga: das origens à primeira República. 2ª parte: das freguesias*. Lousada: ed. do autor.

NÓBREGA, A. V.-O. (1959). *Pedras de armas do concelho de Lousada*. Porto: Junta de Província do Douro Litoral.

NÓBREGA, A. V.-O. (1999). *A heráldica de família no concelho de Lousada. Aditamento a pedras de armas do concelho de Lousada" (1959)*. Lousada: Câmara Municipal de Lousada.

NUNES, M., SOUSA, L. E GONÇALVES, C. (2008). *Carta arqueológica do concelho de Lousada*. Lousada: Câmara Municipal de Lousada.

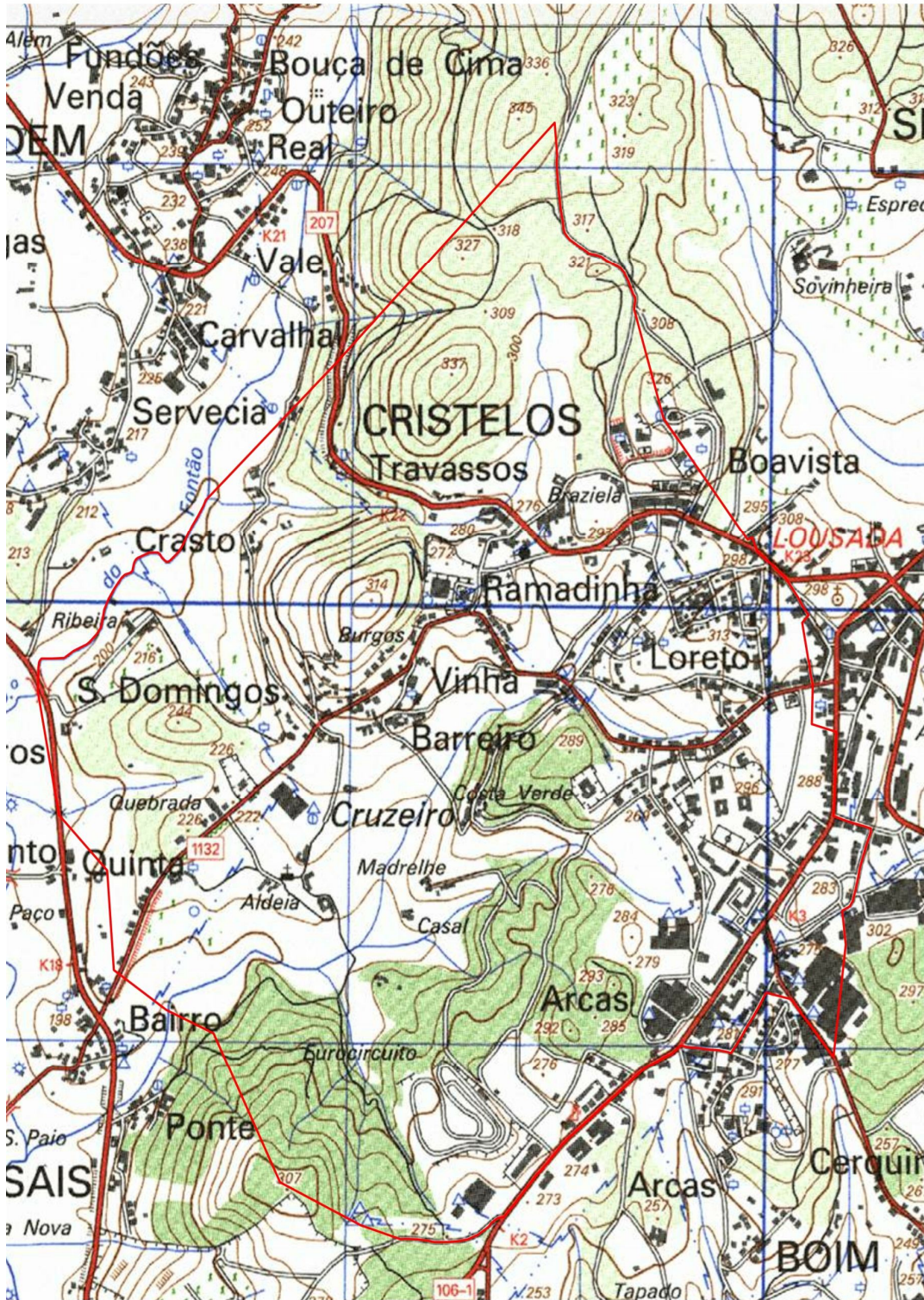
SILVA, I. E MONTEIRO, I. (2008). *Lousada: percurso de memória*. Paredes: Câmara Municipal de Lousada – Reviver Editora.

SILVA, J. C. R. (1997). *As capelas públicas de Lousada*. Tese de Seminário em Património Artístico. 2º Vol.. Porto: Universidade Portucalense.

SILVA, J. C. R. (2007). *A casa nobre no concelho de Lousada*. Dissertação de Mestrado em História de Arte em Portugal. Vol.s 1, 2 e 3. Porto: Faculdade de Letras da Universidade do Porto.

SOUSA, E. e FERNANDES, A. (1983). *Fonsecas Coutinhos de Fonte Arcada*. Braga: ed. dos autores.

# Cristelos



AZEVEDO, R. org. (1940). *Documentos medievais portugueses. Documentos particulares. Vol. III. 1101-1115*. Lisboa: Academia Portuguesa de História

BORREGO, J. (2007). *Mordomia-Mor da Casa Real. Fotos e Ofícios. 1755-1910. Vol. 1. S/local: Tribuna da História*.

CÂMARA MUNICIPAL DE LOUSADA (2002). *Colectânea de autores locais. Tomo 1*. Lousada: Câmara Municipal de Lousada (Pelouro do património Cultural).

CAPELA, J., MATOS, H. e BORRALHEIRO, R. (2009). *As freguesias do distrito do Porto nas Memórias Paroquiais de 1758. Memórias, história e património*. [S/local, s/ editora].

CARDOSO, C., MAGALHÃES, P. E MOREIRA, C. (2007). *A Casa do Carregal e a Quinta da Tapada*. Paredes: Reviver.

Cartório Paroquial de Cristelos.

COORDENAÇÃO CONCELHIA DA DIRECÇÃO GERAL DA EXTENSÃO EDUCATIVA (1989). *Lousada: Subsídios para a sua monografia*. Lousada: ed. de autor.

FREITAS, E. e outros (1998). *Carvalhos de Basto: A descendência de Martim Pires Carvalho, Cavaleiro de Basto*. Vol. 9. Porto: ed. dos autores.

GOMES, P. (coord.) (1996). *Lousada: terra prendada (3ª ed.)*. Paços de Ferreira: Anégia.

LOPES, E. T. (2004). *Lousada e as suas freguesias na Idade Média*. Lousada: Câmara Municipal de Lousada.

MAIA, F. (1991). *O Mosteiro de Bustelo. Propriedade e produção agrícola no Antigo Regime (1638-1670 e 1710-1821)*. Porto: Universidade Portucalense.

MEIRELES, A. (2007). *Memórias do Mosteiro de S. Miguel de Bustelo. Introdução, fixação do texto e índice: Fr. Geraldo J. A. Coelho Dias, monge beneditino de Singeverga*. Penafiel: Museu Municipal de Penafiel

MIGUÉIS, C. (2003). *Presidentes da Câmara Municipal de Lousada: Desde 1838 até 1900*. Lousada: Câmara Municipal de Lousada.

MOURA, A. S. (2009). *Lousada antiga: das origens à primeira República. 1ª parte: do concelho*. Lousada: ed. do autor.

MOURA, A. S. (2009). *Lousada antiga: das origens à primeira República. 2ª parte: das freguesias*. Lousada: ed. do autor.

NÓBREGA, A. V.-O. (1959). *Pedras de armas do concelho de Lousada*. Porto: Junta de Província do Douro Litoral.

NÓBREGA, A. V.-O. (1999). *A heráldica de família no concelho de Lousada. Aditamento a pedras de armas do concelho de Lousada" (1959)*. Lousada: Câmara Municipal de Lousada.

NUNES, M., SOUSA, L. E GONÇALVES, C. (2008). *Carta arqueológica do concelho de Lousada*. Lousada: Câmara Municipal de Lousada.

OLIVEIRA, R. (2003). *Portões e fontes do concelho de Lousada*. Lousada: Câmara Municipal de Lousada.

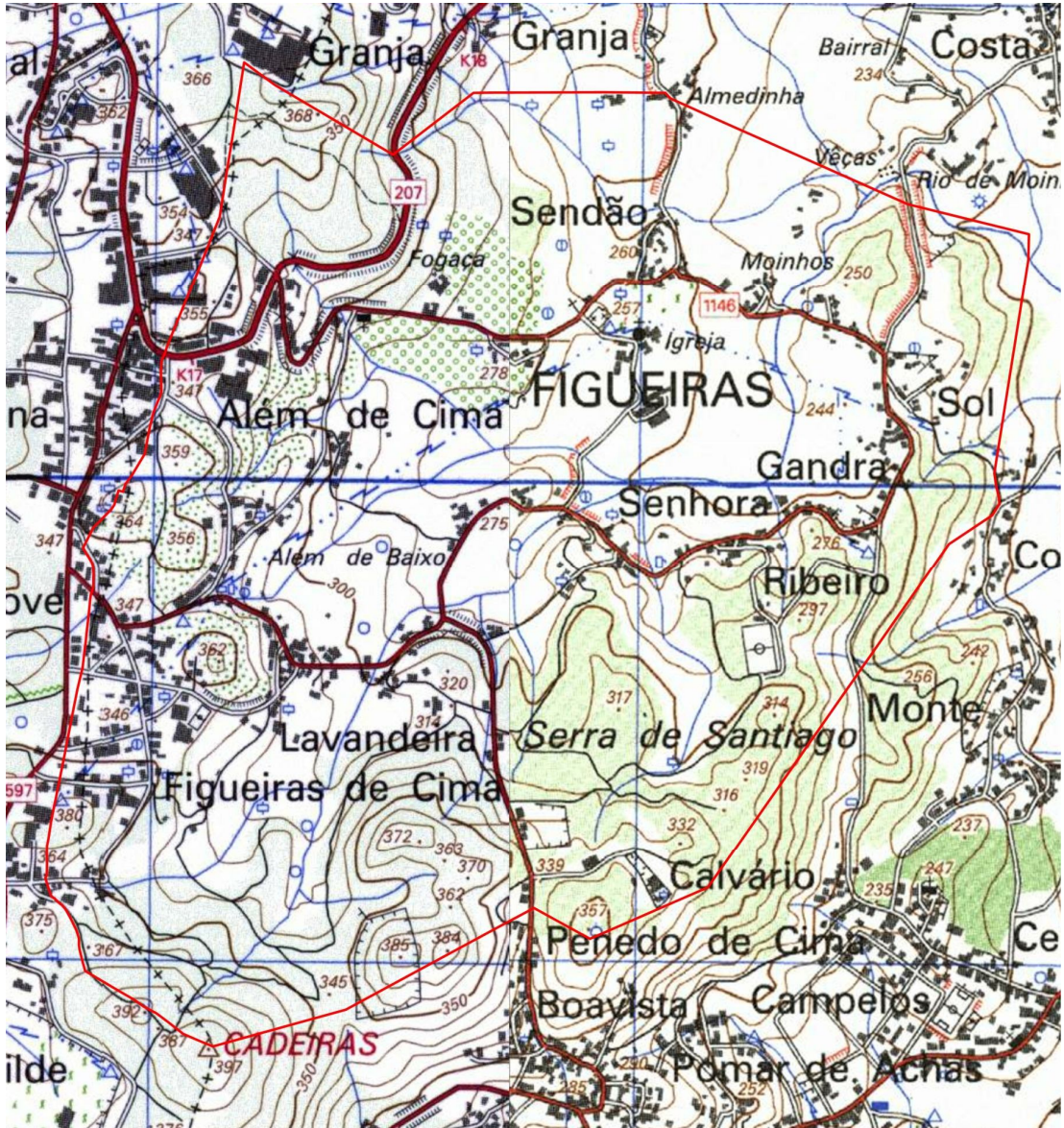
RIBEIRO, L. Coord. (1999). *Século XX em Lousada: 100 factos e personalidades*. Lousada: Câmara Municipal de Lousada – Pelouro do Património Cultural.

SILVA, I. E MONTEIRO, I. (2008). *Lousada: percurso de memória*. Paredes: Câmara Municipal de Lousada – Reviver Editora.

SILVA, J. C. R. (1997). *As capelas públicas de Lousada*. Tese de Seminário em Património Artístico. 2º Vol.. Porto: Universidade Portucalense.

SILVA, J. C. R. (2007). *A casa nobre no concelho de Lousada*. Dissertação de Mestrado em História de Arte em Portugal. Vol.s 1, 2 e 3. Porto: Faculdade de Letras da Universidade do Porto.

# Figueiras



CAPELA, J., MATOS, H. e BORRALHEIRO, R. (2009). *As freguesias do distrito do Porto nas Memórias Paroquiais de 1758. Memórias, história e património*. [S/local, s/ editora].

Cartório Paroquial de Figueiras.

COORDENAÇÃO CONCELHIA DA DIRECÇÃO GERAL DA EXTENSÃO EDUCATIVA (1989). *Lousada: Subsídios para a sua monografia*. Lousada: ed. de autor.

GOMES, P. (coord.) (1996). *Lousada: terra prendada* (3ª ed.). Paços de Ferreira: Anégia.

LOPES, E. (2004). *Lousada e as suas freguesias na Idade Média*. Lousada: Câmara Municipal de Lousada.

MOURA, A. S. (2009). *Lousada antiga: das origens à primeira República. 1ª parte: do concelho*. Lousada: ed. do autor.

MOURA, A. (2009). *Lousada antiga: das origens à primeira República. 2ª parte: das freguesias*. Lousada: ed. do autor.

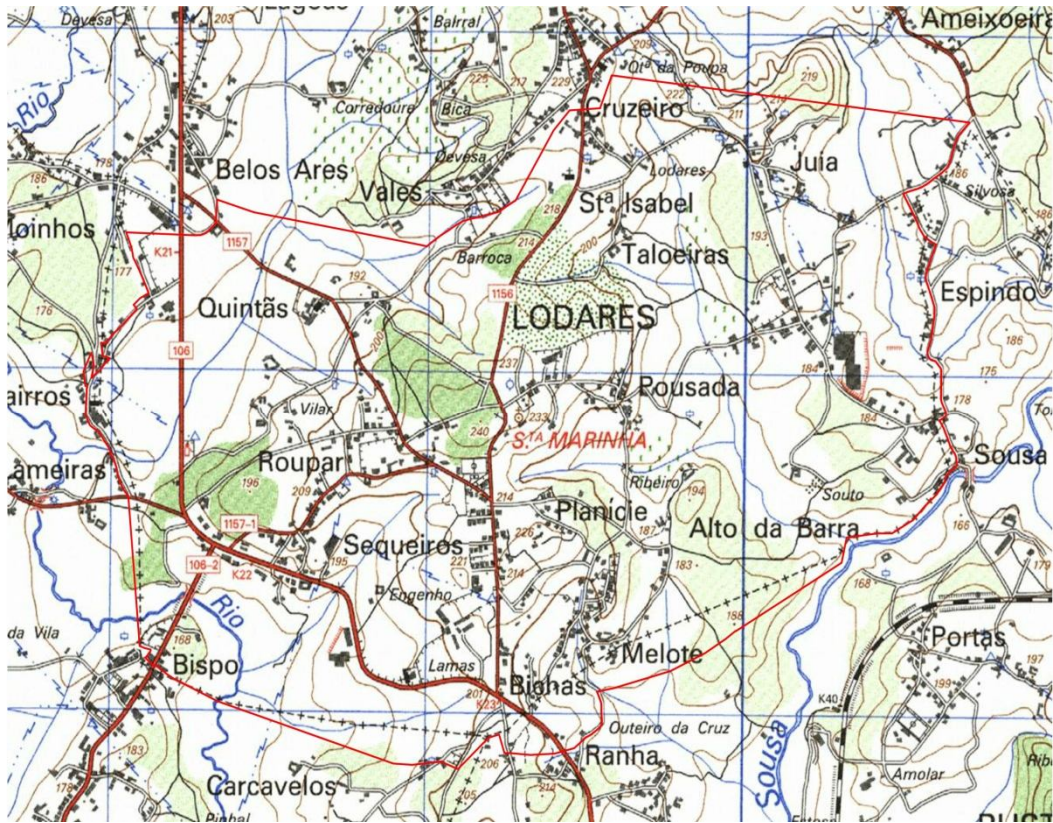
NUNES, M., SOUSA, L. E GONÇALVES, C. (2008). *Carta arqueológica do concelho de Lousada*. Lousada: Câmara Municipal de Lousada.

SILVA, I. E MONTEIRO, I. (2008). *Lousada: percurso de memória*. Paredes: Câmara Municipal de Lousada – Reviver Editora.

SILVA, J. C. R. (1997). *As capelas públicas de Lousada*. Tese de Seminário em Património Artístico. 2º Vol.. Porto: Universidade Portucalense.

SILVA, J. C. R. (2007). *A casa nobre no concelho de Lousada*. Dissertação de Mestrado em História de Arte em Portugal. Vol.s 1, 2 e 3. Porto: Faculdade de Letras da Universidade do Porto.

# Lodares



ALVES, A. e DIAS, J. (2008). *Uma vida para os outros: Sílvia Cardoso. Testemunhos dos seus contemporâneos*. Paços de Ferreira: Câmara Municipal de Paços de Ferreira.

CAPELA, J., MATOS, H. e BORRALHEIRO, R. (2009). *As freguesias do distrito do Porto nas Memórias Paroquiais de 1758. Memórias, história e património*. [S/local, s/ editora].

Cartório Paroquial de Lodares.

FREITAS, E. e outros (1979). *Carvalhos de Basto: A descendência de Martim Pires Carvalho, Cavaleiro de Basto*. Vol. 1. Porto: ed. dos autores.

FREITAS, E. e outros (1981). *Carvalhos de Basto: A descendência de Martim Pires Carvalho, Cavaleiro de Basto*. Vol. 3. Porto: ed. dos autores.

FREITAS, E. e outros (1994). *Carvalhos de Basto: A descendência de Martim Pires Carvalho, Cavaleiro de Basto*. Vol. 8. Porto: ed. dos autores.

FREITAS, E. e outros (1998). *Carvalhos de Basto: A descendência de Martim Pires Carvalho, Cavaleiro de Basto*. Vol. 9. Porto: ed. dos autores.

GALHARDO, M. (2009). *A Toponímia Penafidense*. Penafiel: Biblioteca Municipal de Penafiel.

GOMES, P. (coord.) (1996). *Lousada: terra prendada (3ª ed.)*. Paços de Ferreira: Anégia.

LOPES, E. (2004). *Lousada e as suas freguesias na Idade Média*. Lousada: Câmara Municipal de Lousada.

MAIA, F. (1991). *O Mosteiro de Bustelo. Propriedade e produção agrícola no Antigo Regime (1638-1670 e 1710-1821)*. Porto: Universidade Portucalense.

MEIRELES, A. (2007). *Memórias do Mosteiro de S. Miguel de Bustelo. Introdução, fixação do texto e índice: Fr. Geraldo J. A. Coelho Dias, monge beneditino de Singeverga*. Penafiel: Museu Municipal de Penafiel

MIGUÉIS, C. (2003). *Presidentes da Câmara Municipal de Lousada: Desde 1838 até 1900*. Lousada: Câmara Municipal de Lousada.

MORAES, C. (1998). *Pedatura Lusitana*. Nova ed. reformulada. Vol. 6, Tomos 1º e 2º. Braga: Carvalhos de Basto.

MOURA, A. S. (1994). *Biografia de Bernardino Coelho Soares de Moura da Casa da Lama – Brigadeiro dos Reais Exércitos e Barão de Freamunde*. Lousada: ed. do autor.

- MOURA, A. S. (2009). *Lousada antiga: das origens à primeira República. 1ª parte: do concelho*. Lousada: ed. do autor.
- MOURA, A. S. (2009). *Lousada antiga: das origens à primeira República. 2ª parte: das freguesias*. Lousada: ed. do autor.
- NÓBREGA, A. V.-O. (1999). *A heráldica de família no concelho de Lousada. Aditamento a pedras de armas do concelho de Lousada" (1959)*. Lousada: Câmara Municipal de Lousada.
- NUNES, M., SOUSA, L. E GONÇALVES, C. (2008). *Carta arqueológica do concelho de Lousada*. Lousada: Câmara Municipal de Lousada.
- OLIVEIRA, R. (2003). *Portões e fontes do concelho de Lousada*. Lousada: Câmara Municipal de Lousada.
- SILVA, I. E MONTEIRO, I. (2008). *Lousada: percurso de memória*. Paredes: Câmara Municipal de Lousada – Reviver Editora.
- SILVA, J. C. R. (1997). *As capelas públicas de Lousada*. Tese de Seminário em Património Artístico. 2º Vol.. Porto: Universidade Portucalense.
- SILVA, J. C. R. (2007). *A casa nobre no concelho de Lousada*. Dissertação de Mestrado em História de Arte em Portugal. Vol.s 1, 2 e 3. Porto: Faculdade de Letras da Universidade do Porto.



BORREGO, J. (2007). *Mordomia-Mor da Casa Real. Fotos e Ofícios. 1755-1910. Vol. 1.* S/local: Tribuna da História.

CAPELA, J., MATOS, H. e BORRALHEIRO, R. (2009). *As freguesias do distrito do Porto nas Memórias Paroquiais de 1758. Memórias, história e património.* [S/local, s/ editora].

Cartório Paroquial de Lousada (Santa Margarida).

FREITAS, E. e outros (1998). *Carvalhos de Basto: A descendência de Martim Pires Carvalho, Cavaleiro de Basto.* Vol. 9. Porto: ed. dos autores.

GOMES, P. (coord.) (1996). *Lousada: terra prendada (3ª ed.).* Paços de Ferreira: Anégia.

LOPES, E. T. (2004). *Lousada e as suas freguesias na Idade Média.* Lousada: Câmara Municipal de Lousada.

MOURA, A. S. (2009). *Lousada antiga: das origens à primeira República. 2ª parte: das freguesias.* Lousada: ed. do autor.

NÓBREGA, A. V.-O. (1959). *Pedras de armas do concelho de Lousada.* Porto: Junta de Província do Douro Litoral.

NÓBREGA, A. V.-O. (1999). *A heráldica de família no concelho de Lousada. Aditamento a pedras de armas do concelho de Lousada" (1959).* Lousada: Câmara Municipal de Lousada.

NUNES, M., SOUSA, L. E GONÇALVES, C. (2008). *Carta arqueológica do concelho de Lousada.* Lousada: Câmara Municipal de Lousada.

OLIVEIRA, R. (2003). *Portões e fontes do concelho de Lousada.* Lousada: Câmara Municipal de Lousada.

PIMENTA, A. Org. (1942). *Memórias do Mosteiro de Paço de Sousa. Índice dos documentos de Arquivo.* Lisboa: Academia Portuguesa de História.

SILVA, I. E MONTEIRO, I. (2008). *Lousada: percurso de memória.* Paredes: Câmara Municipal de Lousada – Reviver Editora.

SILVA, J. C. R. (1997). *As capelas públicas de Lousada.* Tese de Seminário em Património Artístico. 2º Vol.. Porto: Universidade Portucalense.

SILVA, J. C. R. (2007). *A casa nobre no concelho de Lousada.* Dissertação de Mestrado em História de Arte em Portugal. Vol.s 1, 2 e 3. Porto: Faculdade de Letras da Universidade do Porto.

# Lousada (São Miguel)



CAPELA, J., MATOS, H. e BORRALHEIRO, R. (2009). *As freguesias do distrito do Porto nas Memórias Paroquiais de 1758. Memórias, história e património.* [S/local, s/ editora].

Cartório Paroquial de Lousada (São Miguel).

FREITAS, E. e outros (1982). *Carvalhos de Basto: A descendência de Martim Pires Carvalho, Cavaleiro de Basto.* Vol. 4. Porto: ed. dos autores.

FREITAS, E. e outros (1998). *Carvalhos de Basto: A descendência de Martim Pires Carvalho, Cavaleiro de Basto.* Vol. 9. Porto: ed. dos autores.

GOMES, P. (coord.) (1996). *Lousada: terra prendada (3ª ed.).* Paços de Ferreira: Anégia.

LOPES, E. (2004). *Lousada e as suas freguesias na Idade Média.* Lousada: Câmara Municipal de Lousada.

MOURA, A. (2009). *Lousada antiga: das origens à primeira República. 2ª parte: das freguesias.* Lousada: ed. do autor.

NUNES, M., SOUSA, L. E GONÇALVES, C. (2008). *Carta arqueológica do concelho de Lousada.* Lousada: Câmara Municipal de Lousada.

OLIVEIRA, R. (2003). *Portões e fontes do concelho de Lousada.* Lousada: Câmara Municipal de Lousada.

SILVA, I. E MONTEIRO, I. (2008). *Lousada: percurso de memória.* Paredes: Câmara Municipal de Lousada – Reviver Editora.

SILVA, J. C. R. (1997). *As capelas públicas de Lousada.* Tese de Seminário em Património Artístico. 2º Vol.. Porto: Universidade Portucalense.

SILVA, J. C. R. (2007). *A casa nobre no concelho de Lousada.* Dissertação de Mestrado em História de Arte em Portugal. Vol.s 1, 2 e 3. Porto: Faculdade de Letras da Universidade do Porto.

# Lustosa



BORREGO, N. G. P. (2006). *As ordenanças e as milícias em Portugal*. Vol. 1. Lisboa: Guarda-Mor.

CAPELA, J., MATOS, H. e BORRALHEIRO, R. (2009). *As freguesias do distrito do Porto nas Memórias Paroquiais de 1758. Memórias, história e património*. [S/local, s/ editora].

Cartório Paroquial de Lustosa.

GOMES, P. (coord.) (1996). *Lousada: terra prendada (3ª ed.)*. Paços de Ferreira: Anégia.

LOPES, E. (2004). *Lousada e as suas freguesias na Idade Média*. Lousada: Câmara Municipal de Lousada.

MOREIRA, D. (1974). *Freguesias da diocese do Porto – elementos onomásticos altimedievais*. 1ª Parte: Introdução Histórica Geral. Separata do “Boletim Cultural” da Câmara Municipal do Porto, Vol. XXXIV, Fasc.s 1-2.

MOURA, A. S. (2009). *Lousada antiga: das origens à primeira República. 1ª parte: do concelho*. Lousada: ed. do autor.

MOURA, A. (2009). *Lousada antiga: das origens à primeira República. 2ª parte: das freguesias*. Lousada: ed. do autor.

NUNES, M., SOUSA, L. E GONÇALVES, C. (2008). *Carta arqueológica do concelho de Lousada*. Lousada: Câmara Municipal de Lousada.

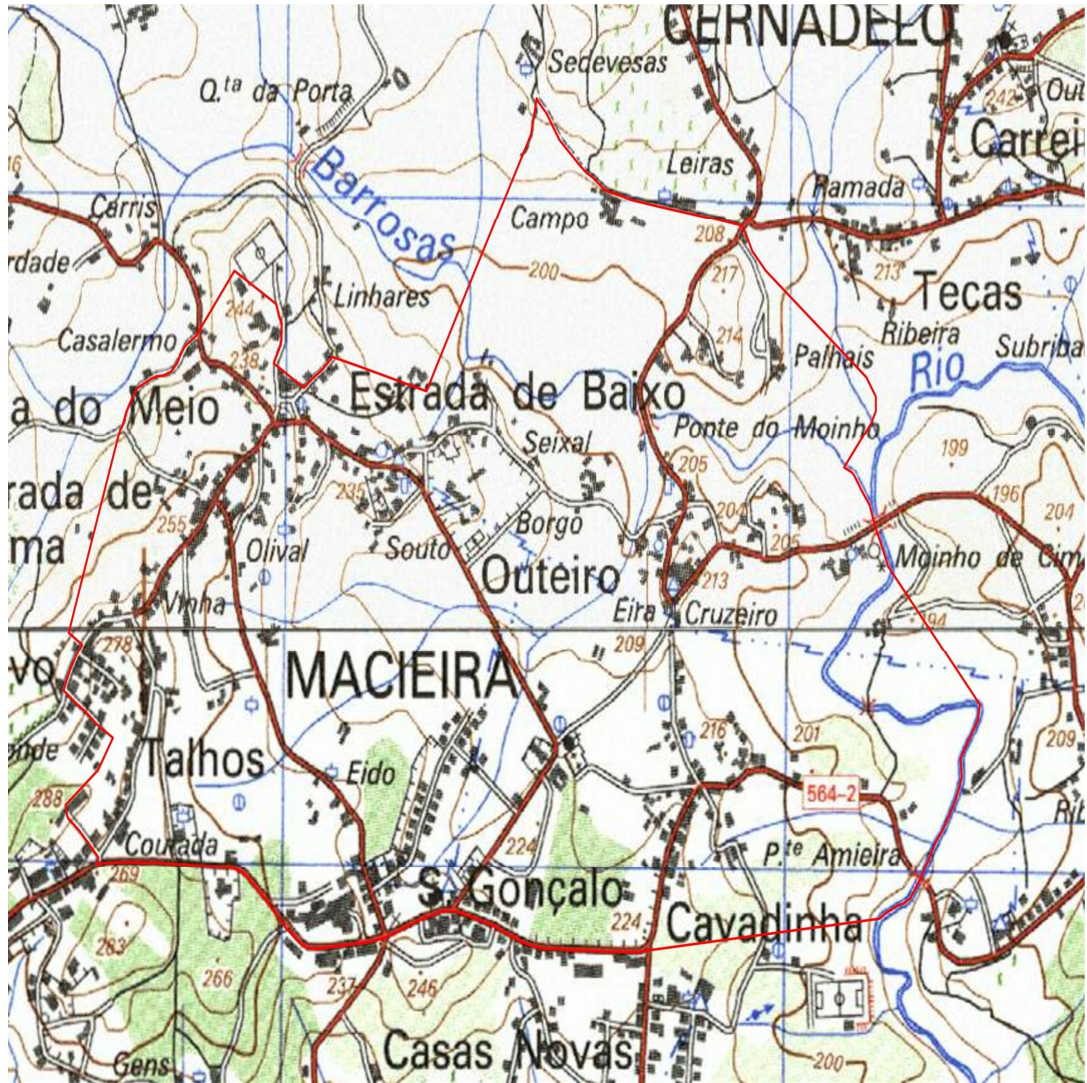
OLIVEIRA, R. (2003). *Portões e fontes do concelho de Lousada*. Lousada: Câmara Municipal de Lousada.

RIBEIRO, L. (coord.) (1999). *Século XX em Lousada: 100 factos e personalidades*. Lousada: Câmara Municipal de Lousada – Pelouro do Património Cultural.

SILVA, I. E MONTEIRO, I. (2008). *Lousada: percurso de memória*. Paredes: Câmara Municipal de Lousada – Reviver Editora.

SILVA, J. C. R. (1997). *As capelas públicas de Lousada*. Tese de Seminário em Património Artístico. 2º Vol.. Porto: Universidade Portucalense.

# Macieira



CAPELA, J., MATOS, H. e BORRALHEIRO, R. (2009). *As freguesias do distrito do Porto nas Memórias Paroquiais de 1758. Memórias, história e património*. [S/local, s/ editora].

Cartório Paroquial de Macieira.

(1990). *Chancelarias Portuguesas – D. Afonso IV*. Vol. 1. Lisboa: Instituto Nacional de Investigação Científica da Universidade Nova de Lisboa.

(1992). *Chancelarias Portuguesas – D. Afonso IV*. Vol. 3. Lisboa: Instituto Nacional de Investigação Científica da Universidade Nova de Lisboa

CRAESBEECK, F. (1992). *Memórias Ressuscitadas da Província de Entre Douro e Minho no ano de 1726*. Vol. 2. Ponte de Lima: Edições Carvalhos de Basto, Lda.

FERREIRA, J. (1993). *Abílio Miranda: O Homem, O Investigador, O Penafidense*. Penafiel: Câmara Municipal de Penafiel.

FREITAS, E. e outros (1998). *Carvalhos de Basto: A descendência de Martim Pires Carvalho, Cavaleiro de Basto*. Vol. 9. Porto: ed. dos autores.

GALHARDO, M. (2009). *A Toponímia Penafidense*. Penafiel: Biblioteca Municipal de Penafiel.

GOMES, P. (coord.) (1996). *Lousada: terra prendada (3ª ed.)*. Paços de Ferreira: Anégia.

LOPES, E. T. (2004). *Lousada e as suas freguesias na Idade Média*. Lousada: Câmara Municipal de Lousada.

MOURA, A. (2009). *Lousada antiga: das origens à primeira República. 1ª parte: do concelho*. Lousada: ed. do autor.

MOURA, A. S. (2009). *Lousada antiga: das origens à primeira República. 2ª parte: das freguesias*. Lousada: ed. do autor.

NÓBREGA, A. V.-O. (1999). *A heráldica de família no concelho de Lousada. Aditamento a pedras de armas do concelho de Lousada" (1959)*. Lousada: Câmara Municipal de Lousada.

NUNES, M., SOUSA, L. E GONÇALVES, C. (2008). *Carta arqueológica do concelho de Lousada*. Lousada: Câmara Municipal de Lousada.

PIZARRO, J. A. S.-M. (1997). *Linhagens Medievais Portuguesas (1279-1325)*. Vol. 2. Dissertação de Doutoramento em história da Idade Média apresentado à Faculdade de Letras da Universidade do Porto.

SILVA, I. E MONTEIRO, I. (2008). *Lousada: percurso de memória*. Paredes: Câmara Municipal de Lousada – Reviver Editora.

SILVA, J. C. R. (1997). *As capelas públicas de Lousada*. Tese de Seminário em Património Artístico. 2º Vol.. Porto: Universidade Portucalense.

SILVA, J. C. R. (2007). *A casa nobre no concelho de Lousada*. Dissertação de Mestrado em História de Arte em Portugal. Vol.s 1, 2 e 3. Porto: Faculdade de Letras da Universidade do Porto.

# Meinedo



AZEVEDO, R. org. (1958). *Documentos Medievais Portugueses. Vol. 1. Tomo 1. Documentos Régios. Documentos dos Condes Portugalenses e de D. Afonso Henriques (1095-1185)*. Lisboa: Academia Portuguesa de História.

CÂMARA MUNICIPAL DE LOUSADA (2002). *Colectânea de Autores Locais. Tomo 1*. Lousada: Câmara Municipal de Lousada (Pelouro do Património Cultural).

CÂMARA MUNICIPAL DE LOUSADA (2002). *Colectânea de Autores Locais. Vol. 2*. Lousada: Câmara Municipal de Lousada (Pelouro do Património Cultural).

CAPELA, J., MATOS, H. e BORRALHEIRO, R. (2009). *As freguesias do distrito do Porto nas Memórias Paroquiais de 1758. Memórias, história e património*. [S/Local, s/ editora].

Cartório Paroquial de Meinedo.

(1924). *Censual do Cabido da Sé do Porto. Código membranáceo existente na Biblioteca do Porto*. Porto: Imprensa Portuguesa

DIAS, J., org. (2005). *Chancelarias Portuguesas: D. João I. Vol. 2. Tomo 2: 1387-1402*. Lisboa: Centro de Estudos Históricos da Universidade Nova de Lisboa.

DIAS, J., org. (2006). *Chancelarias Portuguesas: D. João I. Vol. 3. Tomo 3: 1402-1418*. Lisboa: Centro de Estudos Históricos da Universidade Nova de Lisboa.

FERNANDES, A. (1997). *Paróquias Suevas e Dioceses Visigóticas*. Arouca: Associação da Defesa do Património Arouquense e Câmara Municipal de Tarouca.

FREITAS, E. e outros (1998). *Carvalhos de Basto: A descendência de Martim Pires Carvalho, Cavaleiro de Basto*. Vol. 9. Porto: ed. dos autores.

GOMES, P. (coord.) (1996). *Lousada: terra prendada (3ª ed.)*. Paços de Ferreira: Anégia.

LOPES, E. T. (2001). *Meinedo: Subsídios para uma possível História desta freguesia*. Lousada: Câmara Municipal de Lousada.

LOPES, E. T. (2004). *Lousada e as suas freguesias na Idade Média*. Lousada: Câmara Municipal de Lousada.

MATTOSO, J. (1968). *Le Monachisme Ibérique et Cluny – Les monastères du diocèse de Porto l' an mille à 1200*. Louvain: Université de Louvain

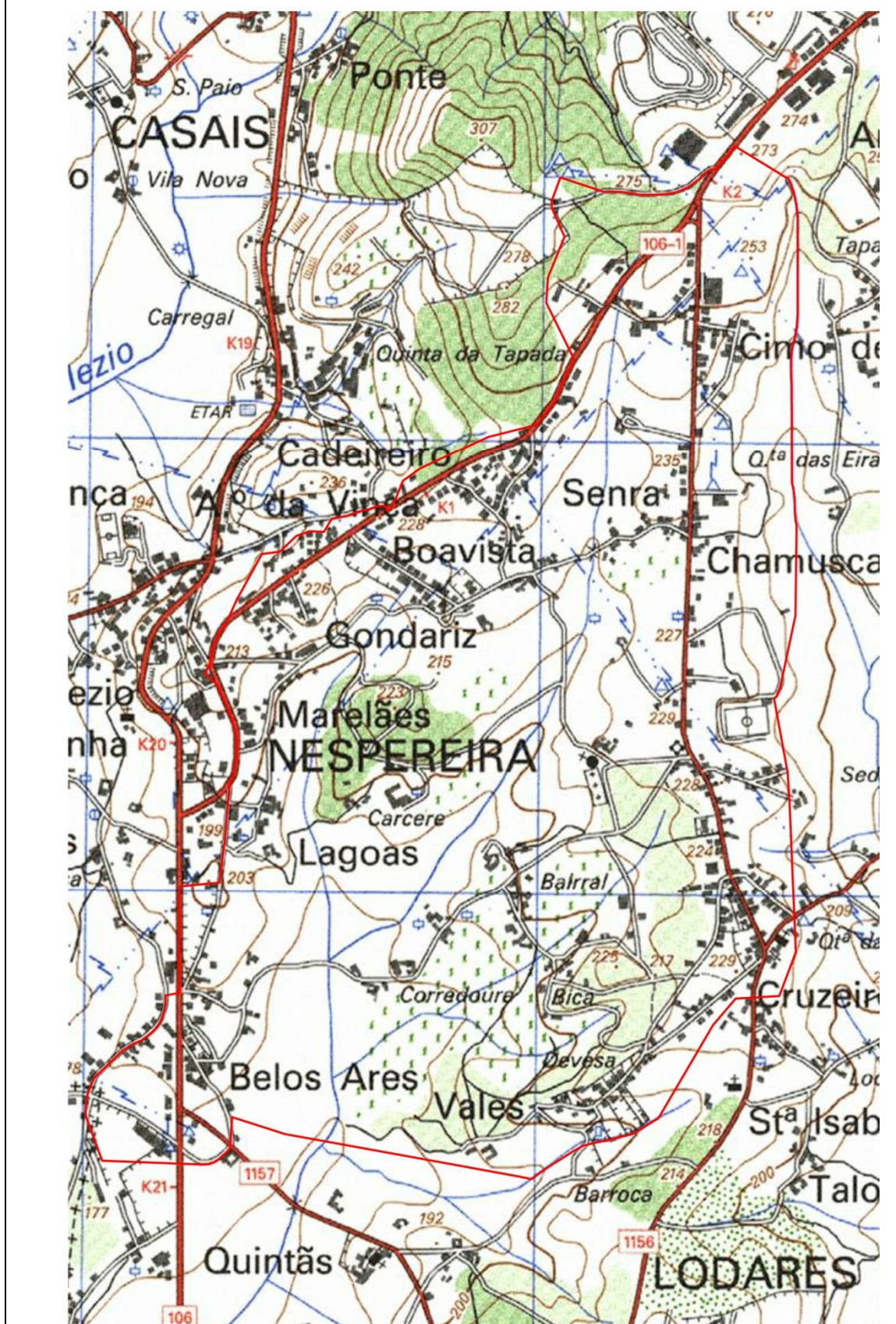
MEIRELES, A. (2007). *Memórias do Mosteiro de S. Miguel de Bustelo. Introdução, fixação do texto e índice: Fr. Geraldo J. A. Coelho Dias, monge beneditino de Singeverga*. Penafiel: Museu Municipal de Penafiel

MIGUÉIS, C. (2003). *Presidentes da Câmara Municipal de Lousada: Desde 1838 até 1900*. Lousada: Câmara Municipal de Lousada.

- MOREIRA, D. (1963). *Enquadramento Onomástico de "Meinedo" – Lousada*. Porto: Câmara Municipal do Porto.
- MOREIRA, D. (1974). *Freguesias da diocese do Porto – elementos onomásticos altimedievais*. 1ª Parte: Introdução Histórica Geral. Separata do "Boletim Cultural" da Câmara Municipal do Porto, Vol. XXXIV, Fasc.s 1-2.
- MOREIRA, D. (1974). *Freguesias da diocese do Porto – elementos onomásticos altimedievais*. 2ª Parte: Inventariação Onomástica. Fascículo A. Porto: s/ editora.
- MOURA, A. (2009). *Lousada antiga: das origens à primeira República*. 1ª parte: do concelho. Lousada: ed. do autor.
- MOURA, A. S. (2009). *Lousada antiga: das origens à primeira República*. 2ª parte: das freguesias. Lousada: ed. do autor.
- NÓBREGA, A. V.-O. (1959). *Pedras de armas do concelho de Lousada*. Porto: Junta de Província do Douro Litoral.
- NÓBREGA, A. V.-O. (1999). *A heráldica de família no concelho de Lousada. Aditamento a pedras de armas do concelho de Lousada" (1959)*. Lousada: Câmara Municipal de Lousada.
- NUNES, M., SOUSA, L. E GONÇALVES, C. (2008). *Carta arqueológica do concelho de Lousada*. Lousada: Câmara Municipal de Lousada.
- OLIVEIRA, R. (2003). *Portões e fontes do concelho de Lousada*. Lousada: Câmara Municipal de Lousada.
- REUTER, A. (1938). *Chancelarias Medievais Portuguesas. Vol. 1. Documentos de Chancelaria de Afonso Henriques*. Coimbra: Instituto Alemão da Universidade de Coimbra.
- RIBEIRO, L. Coord. (1999). *Século XX em Lousada: 100 factos e personalidades*. Lousada: Câmara Municipal de Lousada – Pelouro do Património Cultural.
- SILVA, I. E MONTEIRO, I. (2008). *Lousada: percurso de memória*. Paredes: Câmara Municipal de Lousada – Reviver Editora.
- SILVA, J. C. R. (1997). *As capelas públicas de Lousada*. Tese de Seminário em Património Artístico. 2º Vol.. Porto: Universidade Portucalense.
- SILVA, J. C. R. (2007). *A casa nobre no concelho de Lousada*. Dissertação de Mestrado em História de Arte em Portugal. Vol.s 1, 2 e 3. Porto: Faculdade de Letras da Universidade do Porto.

SOUSA, E. e FERNANDES, A. (1983). *Fonsecas Coutinhos de Fonte Arcada*. Braga: ed. dos autores.

# Nespereira



AZEVEDO, R. (org.) (1940). *Documentos medievais portugueses. Documentos particulares. Vol. III. 1101-1115*. Lisboa: Academia Portuguesa de História

CAPELA, J., MATOS, H. e BORRALHEIRO, R. (2009). *As freguesias do distrito do Porto nas Memórias Paroquiais de 1758. Memórias, história e património*. [S/local, s/ editora].

Cartório Paroquial de Nespereira.

(1992). CHANCELARIAS PORTUGUESAS – D. AFONSO IV – Vol. 3. Lisboa: Instituto Nacional de Investigação Científica da Universidade Nova de Lisboa

COORDENAÇÃO CONCELHIA DA DIRECÇÃO GERAL DA EXTENSÃO EDUCATIVA  
(1989). *Lousada: Subsídios para a sua monografia*. Lousada: ed. de autor.

FREITAS, E. e outros (1979). *Carvalhos de Basto: A descendência de Martim Pires Carvalho, Cavaleiro de Basto*. Vol. 1. Porto: ed. dos autores.

GOMES, P. (coord.) (1996). *Lousada: terra prendada* (3ª ed.). Paços de Ferreira: Anégia.

LOPES, E. (2004). *Lousada e as suas freguesias na Idade Média*. Lousada: Câmara Municipal de Lousada.

MAIA, F. (1991). *O Mosteiro de Bustelo. Propriedade e produção agrícola no Antigo Regime (1638-1670 e 1710-1821)*. Porto: Universidade Portucalense.

MEIRELES, A. (2007). *Memórias do Mosteiro de S. Miguel de Bustelo. Introdução, fixação do texto e índice: Fr. Geraldo J. A. Coelho Dias, monge beneditino de Singeverga*. Penafiel: Museu Municipal de Penafiel.

MIGUÉIS, C. (2003). *Presidentes da Câmara Municipal de Lousada: Desde 1838 até 1900*. Lousada: Câmara Municipal de Lousada.

MOURA, A. (2009). *Lousada antiga: das origens à primeira República. 2ª parte: das freguesias*. Lousada: ed. do autor.

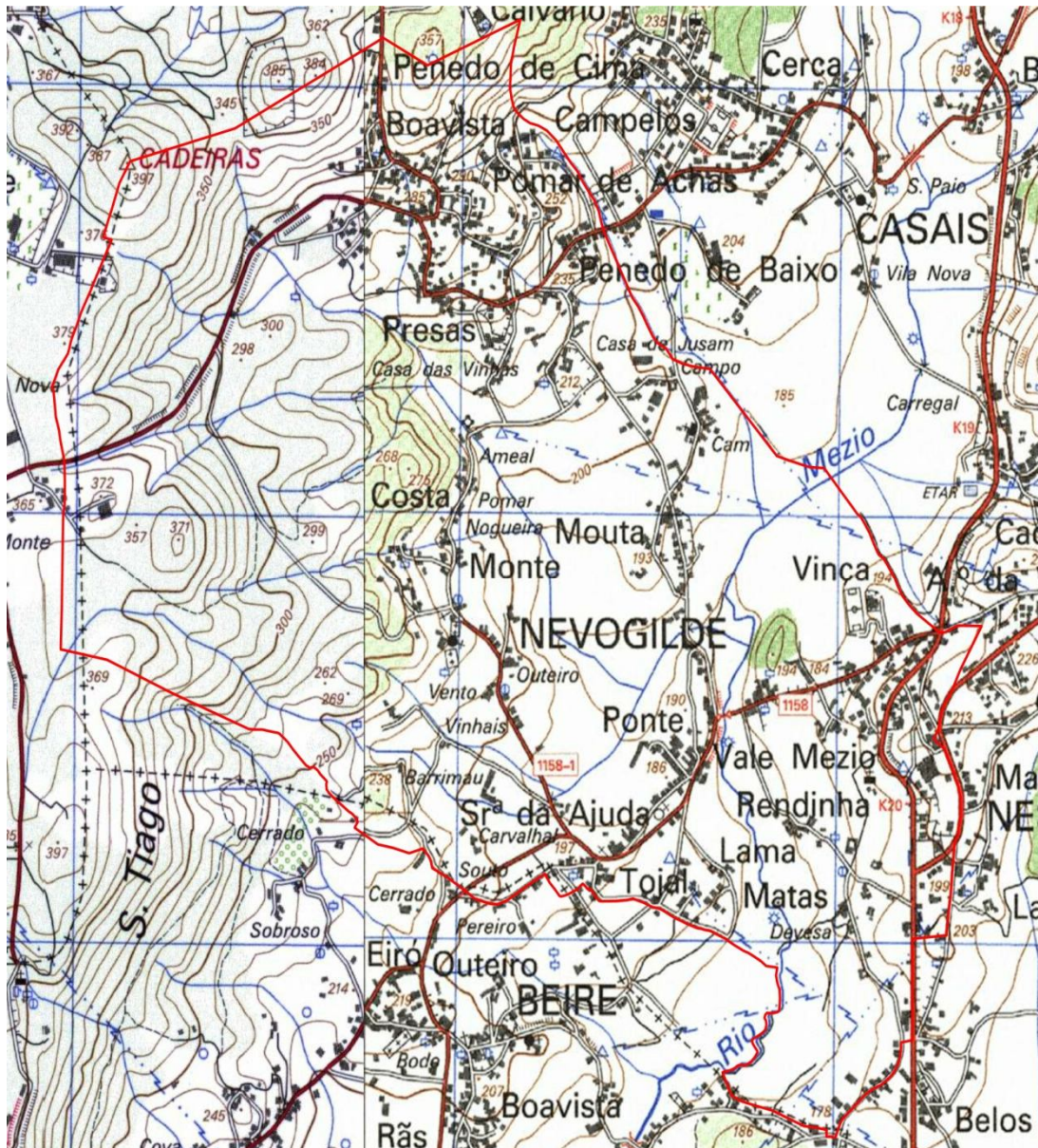
NUNES, M., SOUSA, L. E GONÇALVES, C. (2008). *Carta arqueológica do concelho de Lousada*. Lousada: Câmara Municipal de Lousada.

OLIVEIRA, R. (2003). *Portões e fontes do concelho de Lousada*. Lousada: Câmara Municipal de Lousada.

PIZARRO, J. A. S.-M. (1997). *Linhagens Medievais Portuguesas (1279-1325)*. Vol. 2. Dissertação de Doutoramento em história da Idade Média apresentado à Faculdade de Letras da Universidade do Porto.

- RIBEIRO, L. Coord. (1999). *Século XX em Lousada: 100 factos e personalidades*. Lousada: Câmara Municipal de Lousada – Pelouro do Património Cultural.
- SILVA, I. E MONTEIRO, I. (2008). *Lousada: percurso de memória*. Paredes: Câmara Municipal de Lousada – Reviver Editora.
- SILVA, J. C. R. (1997). *As capelas públicas de Lousada*. Tese de Seminário em Património Artístico. 2º Vol.. Porto: Universidade Portucalense.
- SILVA, J. C. R. (2007). *A casa nobre no concelho de Lousada*. Dissertação de Mestrado em História de Arte em Portugal. Vol.s 1, 2 e 3. Porto: Faculdade de Letras da Universidade do Porto.

# Nevogilde



CAPELA, J., MATOS, H. e BORRALHEIRO, R. (2009). *As freguesias do distrito do Porto nas Memórias paroquiais de 1758. Memórias, história e património*. [S/local, s/ editora].

Cartório Paroquial de Nevogilde.

(1992). CHANCELARIAS PORTUGUESAS – D. AFONSO IV – Vol. 3. Lisboa: Instituto Nacional de Investigação Científica da Universidade Nova de Lisboa

CÂMARA MUNICIPAL DE LOUSADA (2002). *Colectânea de autores locais. Tomo 1*. Lousada: Câmara Municipal de Lousada (Pelouro do Património Cultural).

FREITAS, E. e outros (1980). *Carvalhos de Basto: A descendência de Martim Pires Carvalho, Cavaleiro de Basto*. Vol. 2. Porto: ed. dos autores.

GOMES, P. (coord.) (1996). *Lousada: terra prendada* (3ª ed.). Paços de Ferreira: Anégia.

LOPES, E. (2004). *Lousada e as suas freguesias na Idade Média*. Lousada: Câmara Municipal de Lousada.

MAIA, A. (1990). *José Guilherme Pacheco: Rei de Paredes*. Paredes: Livraria Maia.

MAIA, F. (1991). *O Mosteiro de Bustelo. Propriedade e produção agrícola no Antigo Regime (1638-1670 e 1710-1821)*. Porto: Universidade Portucalense.

MEIRELES, A. (2007). *Memórias do Mosteiro de S. Miguel de Bustelo. Introdução, fixação do texto e índice: Fr. Geraldo J. A. Coelho Dias, monge beneditino de Singeverga*. Penafiel: Museu Municipal de Penafiel

MIGUÉIS, C. (2003). *Presidentes da Câmara Municipal de Lousada: Desde 1838 até 1900*. Lousada: Câmara Municipal de Lousada.

MOREIRA, D. (1974). *Freguesias da diocese do Porto – elementos onomásticos alti-medievais – 2ª parte – inventariação onomástica*. Fascículo A. Porto: s/ editora.

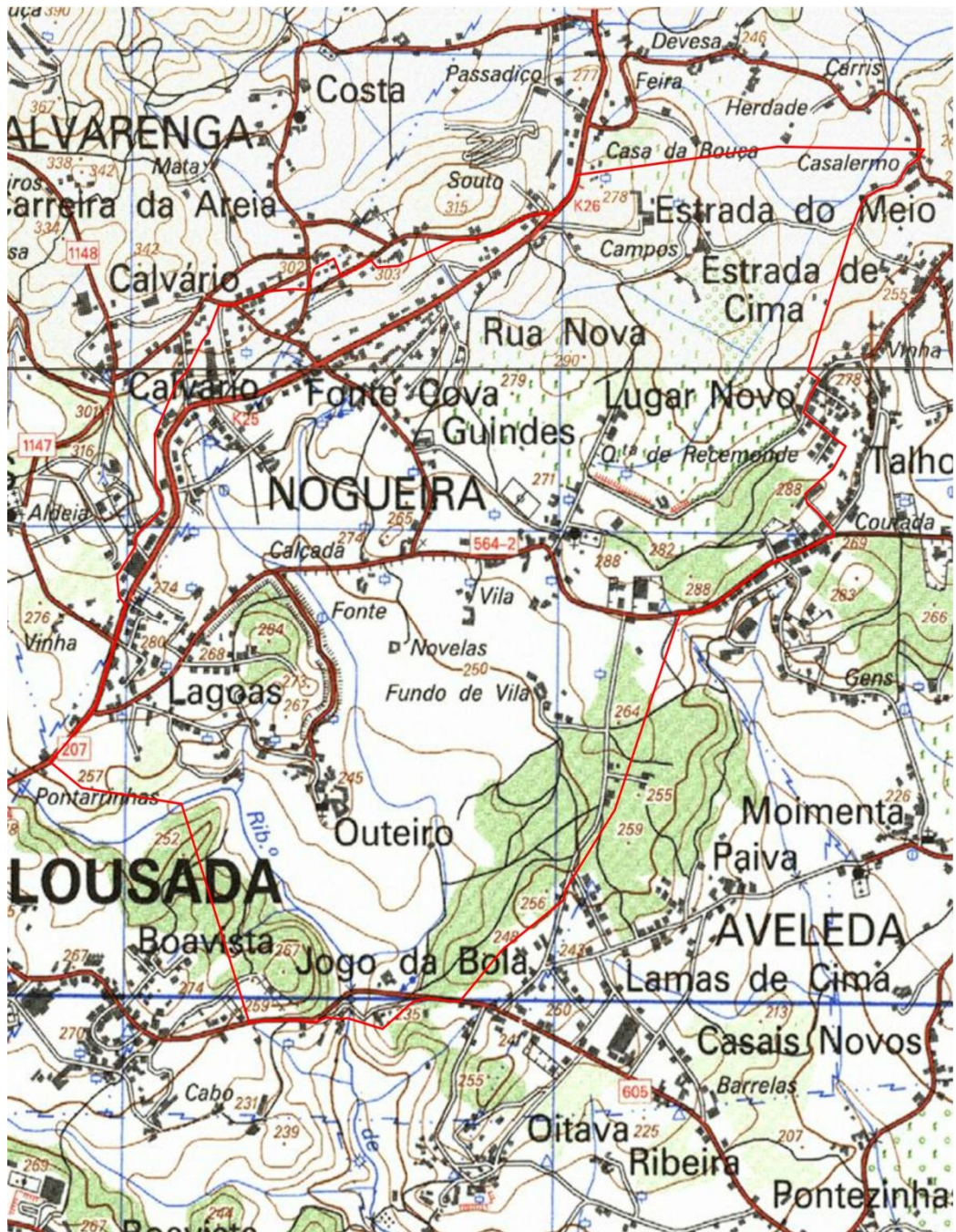
MOURA, A. S. (2009). *Lousada antiga: das origens à primeira República. 1ª parte: do concelho*. Lousada: ed. do autor.

MOURA, A. S. (2009). *Lousada antiga: das origens à primeira República. 2ª parte: das freguesias*. Lousada: ed. do autor.

NÓBREGA, A. V.-O. (1959). *Pedras de armas do concelho de Lousada*. Porto: Junta de Província do Douro Litoral.

- NÓBREGA, A. V.-O. (1999). *A heráldica de família no concelho de Lousada. Aditamento a pedras de armas do concelho de Lousada" (1959)*. Lousada: Câmara Municipal de Lousada.
- NUNES, M., SOUSA, L. E GONÇALVES, C. (2008). *Carta arqueológica do concelho de Lousada*. Lousada: Câmara Municipal de Lousada.
- OLIVEIRA, R. (2003). *Portões e fontes do concelho de Lousada*. Lousada: Câmara Municipal de Lousada.
- PIMENTA, A. Org. (1942). *Memórias do Mosteiro de Paço de Sousa. Índice dos documentos de Arquivo*. Lisboa: Academia Portuguesa de História.
- PIZARRO, J. A. S.-M. (1997). *Linhagens Medievais Portuguesas (1279-1325)*. Vol. 2. Dissertação de Doutoramento em história da Idade Média apresentado à Faculdade de Letras da Universidade do Porto.
- MEIRELES, A. (1942). *Memórias do Mosteiro de Pombeiro, escritas por Frei António da Assunção Meireles, publicadas e prefaciadas pelo académico titular fundador António Baião*. Lisboa: Academia Portuguesa de História.
- RIBEIRO, L. Coord. (1999). *Século XX em Lousada: 100 factos e personalidades*. Lousada: Câmara Municipal de Lousada – Pelouro do Património Cultural.
- SILVA, I. E MONTEIRO, I. (2008). *Lousada: percurso de memória*. Paredes: Câmara Municipal de Lousada – Reviver Editora.
- SILVA, J. C. R. (1997). *As capelas públicas de Lousada*. Tese de Seminário em Património Artístico. 2º Vol.. Porto: Universidade Portucalense.
- SILVA, J. C. R. (2007). *A casa nobre no concelho de Lousada*. Dissertação de Mestrado em História de Arte em Portugal. Vol.s 1, 2 e 3. Porto: Faculdade de Letras da Universidade do Porto.

# Nogueira



AZEVEDO, R. org. (1940). *Documentos medievais portugueses. Documentos particulares. Vol. 3. 1101-1115*. Lisboa: Academia Portuguesa de História

CÂMARA MUNICIPAL DE LOUSADA (2002). *Colectânea de Autores locais. Tomo 1*. Lousada: Câmara Municipal de Lousada (Pelouro do património Cultural).

CAPELA, J., MATOS, H. e BORRALHEIRO, R. (2009). *As freguesias do distrito do Porto nas Memórias Paroquiais de 1758. Memórias, história e património*. [S/local, s/ editora].

Cartório Paroquial de Nogueira.

COELHO, M. (1988). *O Mosteiro de Arouca. Do século X ao século XIII*. Arouca: Câmara Municipal de Arouca – Irmandade da Rainha Santa Mafalda.

CRAESBEECK, F. (1992). *Memórias Ressuscitadas da Província de Entre Douro e Minho no ano de 1726*. Vol. 2. Ponte de Lima: Edições Carvalhos de Basto, Lda.

FERREIRA, D. e SOUSA, G. (1995). *Os Fundadores do Club Portuense e a sua descendência*. Volume 2. Lello e Irmãos.

FREITAS, E. e outros (1981). *Carvalhos de Basto: A descendência de Martim Pires Carvalho, Cavaleiro de Basto*. Vol. 3. Porto: ed. dos autores.

FREITAS, E. e outros (1991). *Carvalhos de Basto: A descendência de Martim Pires Carvalho, Cavaleiro de Basto*. Vol. 7. Porto: ed. dos autores.

GOMES, P. (coord.) (1996). *Lousada: terra prendada* (3ª ed.). Paços de Ferreira: Anégia.

LOPES, E. (2004). *Lousada e as suas freguesias na Idade Média*. Lousada: Câmara Municipal de Lousada.

MEIRELES, A. (2007). *Memórias do Mosteiro de S. Miguel de Bustelo. Introdução, fixação do texto e índice: Fr. Geraldo J. A. Coelho Dias, monge beneditino de Singeverga*. Penafiel: Museu Municipal de Penafiel

MIGUÉIS, C. (2003). *Presidentes da Câmara Municipal de Lousada: Desde 1838 até 1900*. Lousada: Câmara Municipal de Lousada.

MOURA, A. (2009). *Lousada antiga: das origens à primeira República. 2ª parte: das freguesias*. Lousada: ed. do autor.

NÓBREGA, A. V.-O. (1959). *Pedras de armas do concelho de Lousada*. Porto: Junta de Província do Douro Litoral.

- NÓBREGA, A. V.-O. (1999). *A heráldica de família no concelho de Lousada. Aditamento a pedras de armas do concelho de Lousada" (1959)*. Lousada: Câmara Municipal de Lousada.
- NUNES, M., SOUSA, L. E GONÇALVES, C. (2008). *Carta arqueológica do concelho de Lousada*. Lousada: Câmara Municipal de Lousada.
- OLIVEIRA, R. (2003). *Portões e fontes do concelho de Lousada*. Lousada: Câmara Municipal de Lousada.
- SILVA, I. E MONTEIRO, I. (2008). *Lousada: percurso de memória*. Paredes: Câmara Municipal de Lousada – Reviver Editora.
- SILVA, J. C. R. (1997). *As capelas públicas de Lousada*. Tese de Seminário em Património Artístico. 2º Vol.. Porto: Universidade Portucalense.
- SILVA, J. C. R. (2007). *A casa nobre no concelho de Lousada*. Dissertação de Mestrado em História de Arte em Portugal. Vol.s 1, 2 e 3. Porto: Faculdade de Letras da Universidade do Porto.

# Ordem



CAPELA, J., MATOS, H. e BORRALHEIRO, R. (2009). *As freguesias do distrito do Porto nas Memórias Paroquiais de 1758. Memórias, história e património*. [S/local, s/ editora].

Cartório Paroquial da Ordem.

FREITAS, E. e outros (1980). *Carvalhos de Basto: A descendência de Martim Pires Carvalho, Cavaleiro de Basto*. Vol. 2. Porto: ed. dos autores.

FREITAS, E. e outros (1998). *Carvalhos de Basto: A descendência de Martim Pires Carvalho, Cavaleiro de Basto*. Vol. 9. Porto: ed. dos autores.

GOMES, P. (coord.) (1996). *Lousada: terra prendada* (3ª ed.). Paços de Ferreira: Anégia.

LOPES, E. (2004). *Lousada e as suas freguesias na Idade Média*. Lousada: Câmara Municipal de Lousada.

MOREIRA, D. (1974). *Freguesias da diocese do Porto – elementos onomásticos altimedievais – 2ª parte – inventariação onomástica*. Fascículo A. Porto: s/ editora.

MOURA, A. (2009). *Lousada antiga: das origens à primeira República. 1ª parte: do concelho*. Lousada: ed. do autor.

MOURA, A. (2009). *Lousada antiga: das origens à primeira República. 2ª parte: das freguesias*. Lousada: ed. do autor.

NUNES, M., SOUSA, L. E GONÇALVES, C. (2008). *Carta arqueológica do concelho de Lousada*. Lousada: Câmara Municipal de Lousada.

OLIVEIRA, R. (2003). *Portões e fontes do concelho de Lousada*. Lousada: Câmara Municipal de Lousada.

SILVA, I. E MONTEIRO, I. (2008). *Lousada: percurso de memória*. Paredes: Câmara Municipal de Lousada – Reviver Editora.

SILVA, J. C. R. (1997). *As capelas públicas de Lousada*. Tese de Seminário em Património Artístico. 2º Vol.. Porto: Universidade Portucalense.

SILVA, J. C. R. (2007). *A casa nobre no concelho de Lousada*. Dissertação de Mestrado em História de Arte em Portugal. Vol.s 1, 2 e 3. Porto: Faculdade de Letras da Universidade do Porto.

# Pias



CAPELA, J., MATOS, H. e BORRALHEIRO, R. (2009). *As freguesias do distrito do Porto nas Memórias Paroquiais de 1758. Memórias, história e património*. [S/Local, s/ editora].

Cartório Paroquial de Pias.

COELHO, M. (1988). *O Mosteiro de Arouca. Do século X ao século XIII*. Arouca: Câmara Municipal de Arouca – Irmandade da Rainha Santa Mafalda.

GOMES, P. (coord.) (1996). *Lousada: terra prendada* (3ª ed.). Paços de Ferreira: Anégia.

LOPES, E. (2004). *Lousada e as suas freguesias na Idade Média*. Lousada: Câmara Municipal de Lousada.

MEIRELES, A. (2007). *Memórias do Mosteiro de S. Miguel de Bustelo. Introdução, fixação do texto e índice: Fr. Geraldo J. A. Coelho Dias, monge beneditino de Singeverga*. Penafiel: Museu Municipal de Penafiel

MIGUÉIS, C. (2003). *Presidentes da Câmara Municipal de Lousada: Desde 1838 até 1900*. Lousada: Câmara Municipal de Lousada.

MOREIRA, D. (1974). *Freguesias da diocese do Porto – elementos onomásticos altimedievais – 2ª parte – inventariação onomástica*. Fascículo A. Porto: s/ editora.

MOURA, A. S. (2009). *Lousada antiga: das origens à primeira República. 1ª parte: do concelho*. Lousada: ed. do autor.

MOURA, A. (2009). *Lousada antiga: das origens à primeira República. 2ª parte: das freguesias*. Lousada: ed. do autor.

NUNES, M., SOUSA, L. E GONÇALVES, C. (2008). *Carta arqueológica do concelho de Lousada*. Lousada: Câmara Municipal de Lousada.

PIMENTA, A. Org. (1942). *Memórias do Mosteiro de Paço de Sousa. Índice dos documentos de Arquivo*. Lisboa: Academia Portuguesa de História.

SILVA, F. (2001). *Cartulário de D. Maior Martins, Séc. XIII*. Arouca: Associação da Defesa do Património Arouquense.

SILVA, I. E MONTEIRO, I. (2008). *Lousada: percurso de memória*. Paredes: Câmara Municipal de Lousada – Reviver Editora.

SILVA, J. C. R. (1997). *As capelas públicas de Lousada*. Tese de Seminário em Património Artístico. 2º Vol.. Porto: Universidade Portucalense.

SILVA, J. C. R. (2007). *A casa nobre no concelho de Lousada*. Dissertação de Mestrado em História de Arte em Portugal. Vol.s 1, 2 e 3. Porto: Faculdade de Letras da Universidade do Porto.

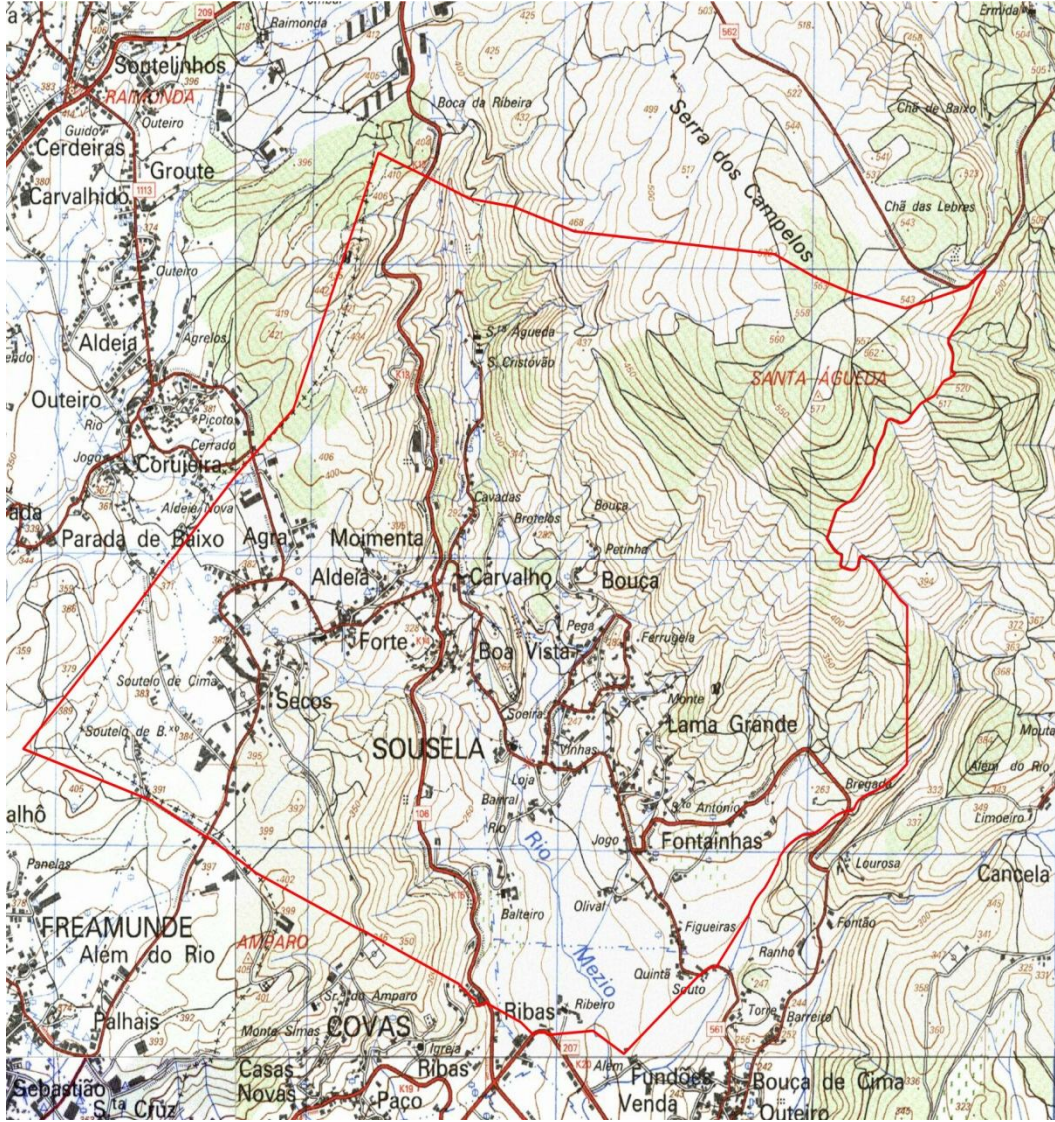
VENTURA, L. e OLIVEIRA, A. (2006). *Chancelaria de D. Afonso III. Livro 1. Vol. 1*. Coimbra: Imprensa da Universidade de Coimbra.



- CÂMARA MUNICIPAL DE LOUSADA (2002). *Colectânea de Autores locais. Tomo 1*. Lousada: Câmara Municipal de Lousada (Pelouro do Património Cultural).
- CAPELA, J., MATOS, H. e BORRALHEIRO, R. (2009). *As freguesias do distrito do Porto nas Memórias Paroquiais de 1758. Memórias, história e património*. [S/local, s/ editora].
- Cartório Paroquial de Silvaes.
- CARVALHEIRAS, C. (2000). *Amílcar Abílio Leite Neto, o Comandante*. Lousada: Direcção da Associação Humanitária dos Bombeiros Voluntários de Lousada.
- COORDENAÇÃO CONCELHIA DA DIRECÇÃO GERAL DA EXTENSÃO EDUCATIVA (1989). *Lousada: Subsídios para a sua monografia*. Lousada: ed. de autor.
- FREITAS, E. e outros (1981). *Carvalhos de Basto: A descendência de Martim Pires Carvalho, Cavaleiro de Basto*. Vol. 3. Porto: ed. dos autores.
- GOMES, P. Coord. (1996). *Lousada: terra prendada* (3ª ed.). Paços de Ferreira: Anégia.
- LOPES, E. (2004). *Lousada e as suas freguesias na Idade Média*. Lousada: Câmara Municipal de Lousada.
- MAGALHÃES, P. e outros (2009). *Silvaes: um percurso para a sua história*. Paredes: Reviver.
- MIGUÉIS, C. (2003). *Presidentes da Câmara Municipal de Lousada: Desde 1838 até 1900*. Lousada: Câmara Municipal de Lousada.
- MOURA, A. (2009). *Lousada antiga: das origens à primeira República. 1ª parte: do concelho*. Lousada: ed. do autor.
- MOURA, A. (2009). *Lousada antiga: das origens à primeira República. 2ª parte: das freguesias*. Lousada: ed. do autor.
- NUNES, M., SOUSA, L. E GONÇALVES, C. (2008). *Carta arqueológica do concelho de Lousada*. Lousada: Câmara Municipal de Lousada.
- OLIVEIRA, R. (2003). *Portões e fontes do concelho de Lousada*. Lousada: Câmara Municipal de Lousada.
- PACHECO, A. (2005). *Centenário da Festa Grande do Concelho de Lousada (1905-2005)*. Lousada: ed. dos autores.

- RIBEIRO, L. Coord. (1999). *Século XX em Lousada: 100 factos e personalidades*. Lousada: Câmara Municipal de Lousada – Pelouro do Património Cultural.
- SILVA, I. E MONTEIRO, I. (2008). *Lousada: percurso de memória*. Paredes: Câmara Municipal de Lousada – Reviver Editora.
- SILVA, J. C. R. (1997). *As capelas públicas de Lousada*. Tese de Seminário em Património Artístico. 2º Vol.. Porto: Universidade Portucalense.
- SILVA, J. C. R. (2007). *A casa nobre no concelho de Lousada*. Dissertação de Mestrado em História de Arte em Portugal. Vol.s 1, 2 e 3. Porto: Faculdade de Letras da Universidade do Porto.
- VENTURA, L. e OLIVEIRA, A. (2006). *Chancelaria de D. Afonso III. Livro 1. Vol. 1*. Coimbra: Imprensa da Universidade de Coimbra.
- VENTURA, L. e OLIVEIRA, A. (2006). *Chancelaria de D. Afonso III. Livro 1. Vol. 2*. Coimbra: Imprensa da Universidade de Coimbra.

# Sousela



CAPELA, J., MATOS, H. e BORRALHEIRO, R. (2009). *As freguesias do distrito do Porto nas Memórias Paroquiais de 1758. Memórias, história e património.* [S/local, s/ editora].

Cartório Paroquial de Sousela.

DIAS, G. (2004). *Os egressos beneditinos em Portugal no tempo do Liberalismo.* Arquivo do Mosteiro de Singeverga.

FREITAS, E. e outros (1998). *Carvalhos de Basto: A descendência de Martim Pires Carvalho, Cavaleiro de Basto.* Vol. 9. Porto: ed. dos autores.

GOMES, P. (coord.) (1996). *Lousada: terra prendada* (3ª ed.). Paços de Ferreira: Anégia.

LOPES, E. T. (2004). *Lousada e as suas freguesias na Idade Média.* Lousada: Câmara Municipal de Lousada.

MARCOS, R. (2008). *A figura insigne do Doutor Marnoco e Souza.* Lousada: Câmara Municipal de Lousada.

MOREIRA, D. (1974). *Freguesias da diocese do Porto – elementos onomásticos altimedievais.* 1ª Parte: Introdução Histórica Geral. Separata do “Boletim Cultural” da Câmara Municipal do Porto, Vol. XXXIV, Fasc.s 1-2.

MOREIRA, D. (1974). *Freguesias da diocese do Porto – elementos onomásticos altimedievais – 2ª parte – inventariação onomástica.* Fascículo A. Porto: s/ editora.

MOURA, A. S. (2009). *Lousada antiga: das origens à primeira República.* 1ª parte: *do concelho.* Lousada: ed. do autor.

MOURA, A. S. (2009). *Lousada antiga: das origens à primeira República.* 2ª parte: *das freguesias.* Lousada: ed. do autor.

NÓBREGA, A. V.-O. (1999). *A heráldica de família no concelho de Lousada. Aditamento a pedras de armas do concelho de Lousada” (1959).* Lousada: Câmara Municipal de Lousada.

NUNES, M., SOUSA, L. E GONÇALVES, C. (2008). *Carta arqueológica do concelho de Lousada.* Lousada: Câmara Municipal de Lousada.

OLIVEIRA, R. (2003). *Portões e fontes do concelho de Lousada.* Lousada: Câmara Municipal de Lousada.

RIBEIRO, L. Coord. (1999). *Século XX em Lousada: 100 factos e personalidades.* Lousada: Câmara Municipal de Lousada – Pelouro do Património Cultural.

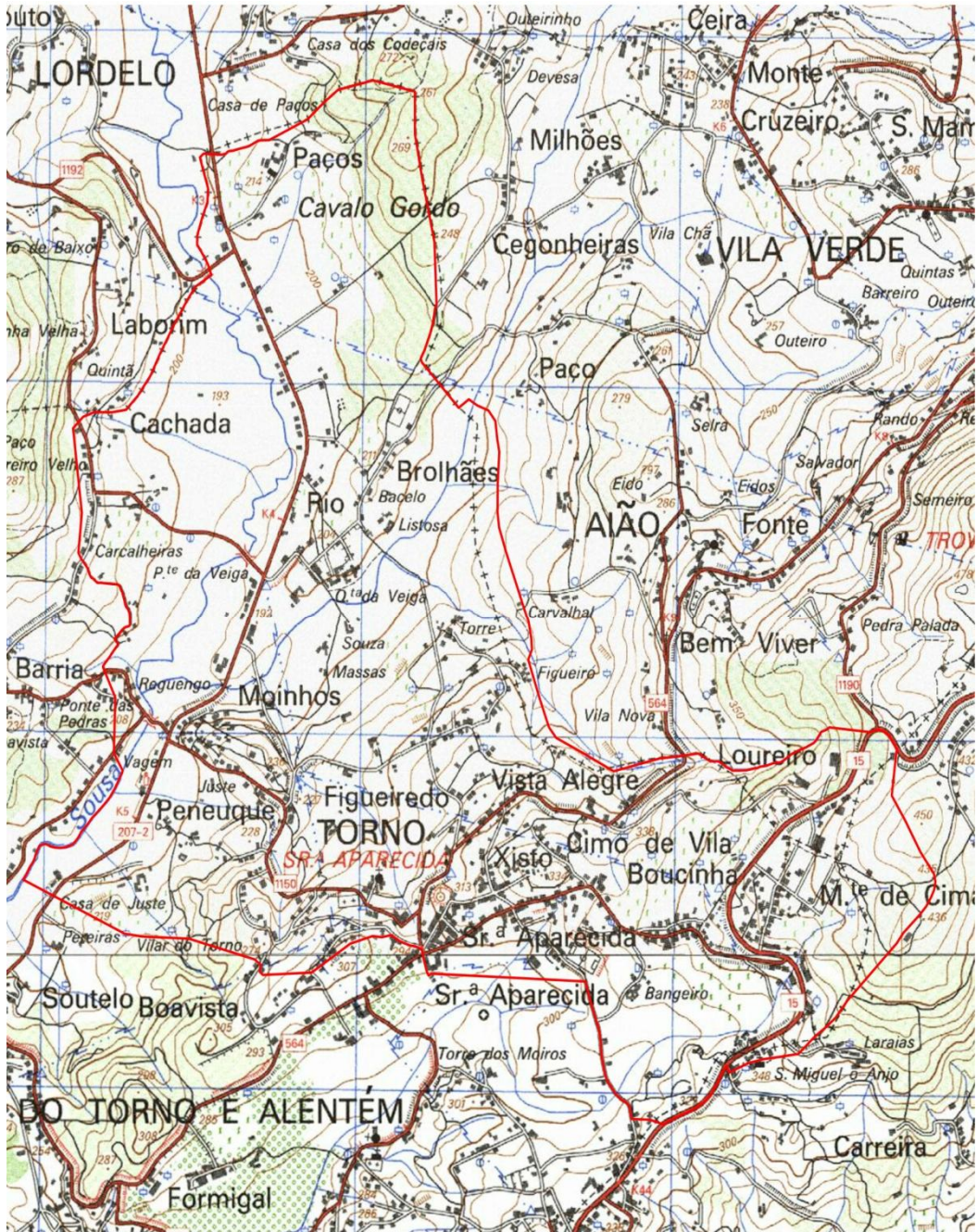
SÃO LUÍS, F. (2007). *Apontamentos beneditinos*. Arquivo do Mosteiro de Singeverga.

SILVA, I. E MONTEIRO, I. (2008). *Lousada: percurso de memória*. Paredes: Câmara Municipal de Lousada – Reviver Editora.

SILVA, J. C. R. (1997). *As capelas públicas de Lousada*. Tese de Seminário em Património Artístico. 2º Vol.. Porto: Universidade Portucalense.

SILVA, J. C. R. (2007). *A casa nobre no concelho de Lousada*. Dissertação de Mestrado em História de Arte em Portugal. Vol.s 1, 2 e 3. Porto: Faculdade de Letras da Universidade do Porto.

# Torno



CÂMARA MUNICIPAL DE LOUSADA (2002). *Colectânea de Autores Locais*. Vol. 1. Lousada: Câmara Municipal de Lousada (Pelouro do Património Cultural).

CÂMARA MUNICIPAL DE LOUSADA (2002). *Colectânea de Autores Locais*. Vol. 2. Lousada: Câmara Municipal de Lousada (Pelouro do Património Cultural).

CAPELA, J., MATOS, H. e BORRALHEIRO, R. (2009). *As freguesias do distrito do Porto nas Memórias Paroquiais de 1758. Memórias, história e património*. [S/Local, s/ editora].

Cartório Paroquial do Torno.

COORDENAÇÃO CONCELHIA DA DIRECÇÃO GERAL DA EXTENSÃO EDUCATIVA (1989). *Lousada: Subsídios para a sua monografia*. Lousada: ed. de autor.

FREITAS, E. e outros (1998). *Carvalhos de Basto: A descendência de Martim Pires Carvalho, Cavaleiro de Basto*. Vol. 9. Porto: ed. dos autores.

FREITAS, E. e outros (2003). *Carvalhos de Basto: A descendência de Martim Pires Carvalho, Cavaleiro de Basto*. Vol. 10. Porto: ed. dos autores.

GOMES, P. (coord.) (1996). *Lousada: terra prendada* (3ª ed.). Paços de Ferreira: Anégia.

FREITAS, E. e outros (1980). *Carvalhos de Basto: A descendência de Martim Pires Carvalho, Cavaleiro de Basto*. Vol. 2. Porto: ed. dos autores.

FREITAS, E. e outros (1981). *Carvalhos de Basto: A descendência de Martim Pires Carvalho, Cavaleiro de Basto*. Vol. 3. Porto: ed. dos autores.

(2009). *Homenagem a Arnaldo Mesquita*. Porto: União dos Resistentes Anti-Fascistas Portugueses.

LOPES, E. (2004). *Lousada e as suas freguesias na Idade Média*. Lousada: Câmara Municipal de Lousada.

MACHADO, J. (1931). *Últimas gerações de Entre Douro e Minho. Livro 1*. Braga: ed. do autor.

MACHADO, J. (1931). *Últimas gerações de Entre Douro e Minho. Livro 1*. Braga: ed. do autor.

MACHADO, J. (1932). *Últimas gerações de Entre Douro e Minho. Livro 2*. Braga: ed. do autor.

- MAIA, F. (1991). *O Mosteiro de Bustelo. Propriedade e produção agrícola no Antigo Regime (1638-1670 e 1710-1821)*. Porto: Universidade Portucalense.
- MEIRELES, A. (1942). *Memórias do Mosteiro de Pombeiro, escritas por Frei António da Assunção Meireles, publicadas e prefaciadas pelo académico titular fundador António Baião*. Lisboa: Academia Portuguesa de História.
- MEIRELES, A. (2007). *Memórias do Mosteiro de S. Miguel de Bustelo. Introdução, fixação do texto e índice: Fr. Geraldo J. A. Coelho Dias, monge beneditino de Singeverga*. Penafiel: Museu Municipal de Penafiel
- MIGUÉIS, C. (2003). *Presidentes da Câmara Municipal de Lousada: Desde 1838 até 1900*. Lousada: Câmara Municipal de Lousada.
- MOURA, A. S. (2009). *Lousada antiga: das origens à primeira República. 1ª parte: do concelho*. Lousada: ed. do autor.
- MOURA, A. S. (2009). *Lousada antiga: das origens à primeira República. 2ª parte: das freguesias*. Lousada: ed. do autor.
- NETO, J. (2009). *Memorial de Família*. Lousada: ed. do autor.
- NÓBREGA, A. V.-O. (1959). *Pedras de armas do concelho de Lousada*. Porto: Junta de Província do Douro Litoral.
- NÓBREGA, A. V.-O. (1999). *A heráldica de família no concelho de Lousada. Aditamento a pedras de armas do concelho de Lousada" (1959)*. Lousada: Câmara Municipal de Lousada.
- NUNES, M., SOUSA, L. E GONÇALVES, C. (2008). *Carta arqueológica do concelho de Lousada*. Lousada: Câmara Municipal de Lousada.
- OLIVEIRA, R. (2003). *Portões e fontes do concelho de Lousada*. Lousada: Câmara Municipal de Lousada.
- RIBEIRO, L. Coord. (1999). *Século XX em Lousada: 100 factos e personalidades*. Lousada: Câmara Municipal de Lousada – Pelouro do Património Cultural.
- SILVA, I. E MONTEIRO, I. (2008). *Lousada: percurso de memória*. Paredes: Câmara Municipal de Lousada – Reviver Editora.
- SILVA, J. C. R. (1997). *As capelas públicas de Lousada*. Tese de Seminário em Património Artístico. 2º Vol.. Porto: Universidade Portucalense.
- SILVA, J. C. R. (2007). *A casa nobre no concelho de Lousada*. Dissertação de Mestrado em História de Arte em Portugal. Vol.s 1, 2 e 3. Porto: Faculdade de Letras da Universidade do Porto.

## Vilar do Torno e Alentém



CÂMARA MUNICIPAL DE LOUSADA (2002). *Colectânea de Autores locais. Tomo 1*. Lousada: Câmara Municipal de Lousada (Pelouro do património Cultural).

CÂMARA MUNICIPAL DE LOUSADA (2002). *Colectânea de Autores locais. Vol. 2*. Lousada: Câmara Municipal de Lousada (Pelouro do Património Cultural).

CAPELA, J., MATOS, H. e BORRALHEIRO, R. (2009). *As freguesias do distrito do Porto nas Memórias Paroquiais de 1758. Memórias, história e património*. [S/Local, s/ editora].

Cartório Paroquial de Vilar do Torno e Alentém.

COORDENAÇÃO CONCELHIA DA DIRECÇÃO GERAL DA EXTENSÃO EDUCATIVA (1989). *Lousada: Subsídios para a sua monografia*. Lousada: ed. de autor.

CRAESBEECK, F. (1992). *Memórias Ressuscitadas da Província de Entre Douro e Minho no ano de 1726. Vol. 2*. Ponte de Lima: Edições Carvalhos de Basto, Lda.

DIAS, J., org. (2006). *Chancelarias Portuguesas: D. João I. Vol. 3. Tomo 3: 1402-1418*. Lisboa: Centro de Estudos Históricos da Universidade Nova de Lisboa.

FREITAS, E. e outros (1980). *Carvalhos de Basto: A descendência de Martim Pires Carvalho, Cavaleiro de Basto. Vol. 2*. Porto: ed. dos autores.

FREITAS, E. e outros (1981). *Carvalhos de Basto: A descendência de Martim Pires Carvalho, Cavaleiro de Basto. Vol. 3*. Porto: ed. dos autores.

FREITAS, E. e outros (1982). *Carvalhos de Basto: A descendência de Martim Pires Carvalho, Cavaleiro de Basto. Vol. 4*. Porto: ed. dos autores.

FREITAS, E. e outros (1991). *Carvalhos de Basto: A descendência de Martim Pires Carvalho, Cavaleiro de Basto. Vol. 7*. Porto: ed. dos autores.

FREITAS, E. e outros (1998). *Carvalhos de Basto: A descendência de Martim Pires Carvalho, Cavaleiro de Basto. Vol. 9*. Porto: ed. dos autores.

GOMES, P. (coord.) (1996). *Lousada: terra prendada (3ª ed.)*. Paços de Ferreira: Anégia.

LOPES, E. (2004). *Lousada e as suas freguesias na Idade Média*. Lousada: Câmara Municipal de Lousada.

MACHADO, J. (1931). *Últimas gerações de Entre Douro e Minho. Livro 1*. Braga: ed. do autor.

- MACHADO, J. (1932). *Últimas gerações de Entre Douro e Minho. Livro 2*. Braga: ed. do autor.
- MEIRELES, A. (2007). *Memórias do Mosteiro de S. Miguel de Bustelo. Introdução, fixação do texto e índice: Fr. Geraldo J. A. Coelho Dias, monge beneditino de Singeverga*. Penafiel: Museu Municipal de Penafiel
- MIGUÉIS, C. (2003). *Presidentes da Câmara Municipal de Lousada: Desde 1838 até 1900*. Lousada: Câmara Municipal de Lousada.
- MOURA, A. S. (2009). *Lousada antiga: das origens à primeira República. 1ª parte: do concelho*. Lousada: ed. do autor.
- MOURA, A. S. (2009). *Lousada antiga: das origens à primeira República. 2ª parte: das freguesias*. Lousada: ed. do autor.
- NÓBREGA, A. V.-O. (1959). *Pedras de armas do concelho de Lousada*. Porto: Junta de Província do Douro Litoral.
- NÓBREGA, A. V.-O. (1999). *A heráldica de família no concelho de Lousada. Aditamento a pedras de armas do concelho de Lousada" (1959)*. Lousada: Câmara Municipal de Lousada.
- NUNES, M., SOUSA, L. E GONÇALVES, C. (2008). *Carta arqueológica do concelho de Lousada*. Lousada: Câmara Municipal de Lousada.
- OLIVEIRA, R. (2003). *Portões e fontes do concelho de Lousada*. Lousada: Câmara Municipal de Lousada.
- RIBEIRO, L. Coord. (1999). *Século XX em Lousada: 100 factos e personalidades*. Lousada: Câmara Municipal de Lousada – Pelouro do Património Cultural.
- SILVA, I. E MONTEIRO, I. (2008). *Lousada: percurso de memória*. Paredes: Câmara Municipal de Lousada – Reviver Editora.
- SILVA, J. C. R. (1997). *As capelas públicas de Lousada*. Tese de Seminário em Património Artístico. 2º Vol.. Porto: Universidade Portucalense.
- SILVA, J. C. R. (2007). *A casa nobre no concelho de Lousada*. Dissertação de Mestrado em História de Arte em Portugal. Vol.s 1, 2 e 3. Porto: Faculdade de Letras da Universidade do Porto.
- ZUQUETE, A. (1989). *Nobreza de Portugal e do Brasil*. Vol.s 2 e 3 (2ª ed.). Lisboa: Editorial Enciclopédia.